

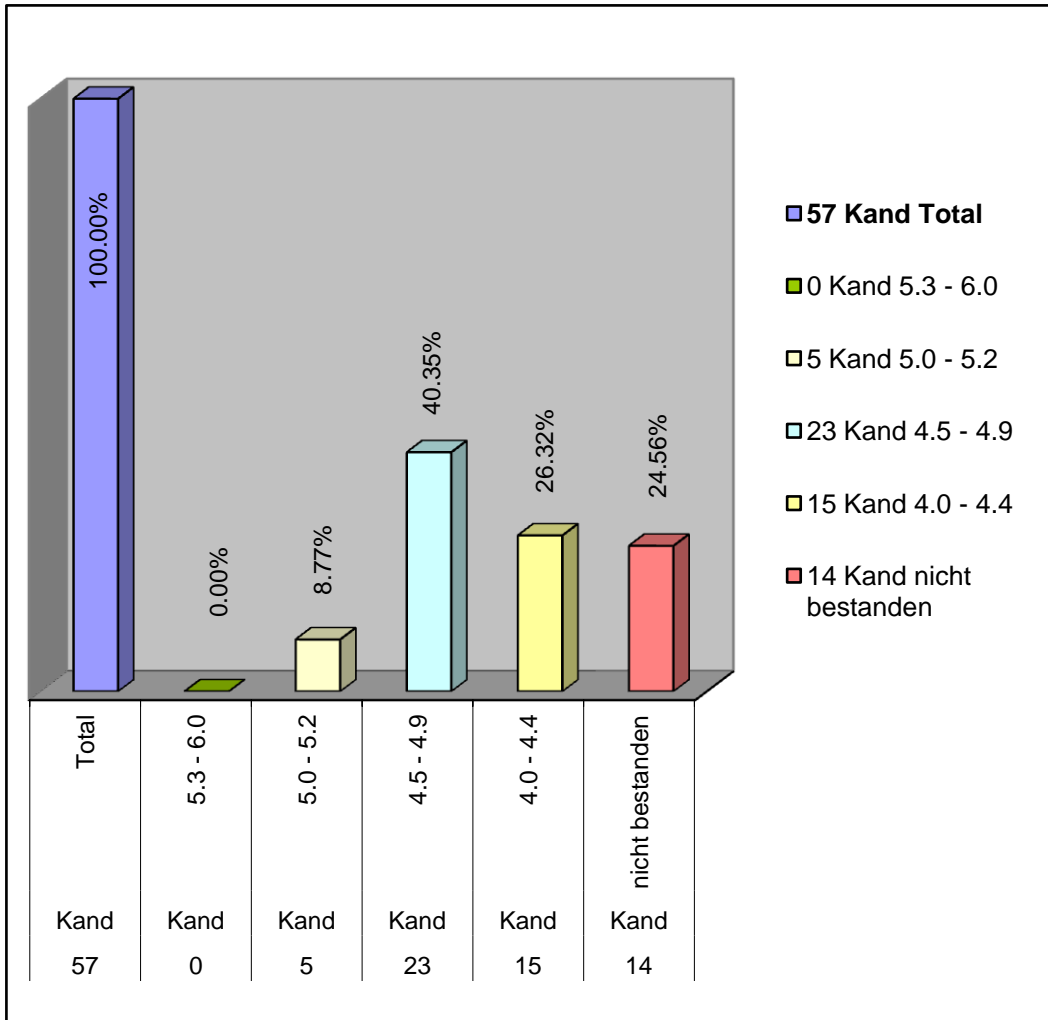
## Teilprüfung 2011 Opfikon / Statistik der Fachnote

Anzahl Kand.	Kandidaten	%	Bemerkungen
57 Kand	Total	100.00%	
0 Kand	5.3 - 6.0	0.00%	sehr gut
5 Kand	5.0 - 5.2	8.77%	gut - sehr gut
23 Kand	4.5 - 4.9	40.35%	gut
15 Kand	4.0 - 4.4	26.32%	genügend - ziemlich gut
14 Kand	nicht bestanden	24.56%	ungenügend

57

2 Kandidat zur Nachprüfung

## Teilprüfung 2011 Opfikon / Statistik der Fachnote



Notenübersicht	Höchste Note	Tiefste Note	Durchschnitt
Reissen	5.9	3.5	<b>4.72</b>
<b>Fachnote</b>	<b>5.2</b>	<b>3.2</b>	<b>4.28</b>