

Teilprüfung 2010 Opfikon / Statistik der Fachnote

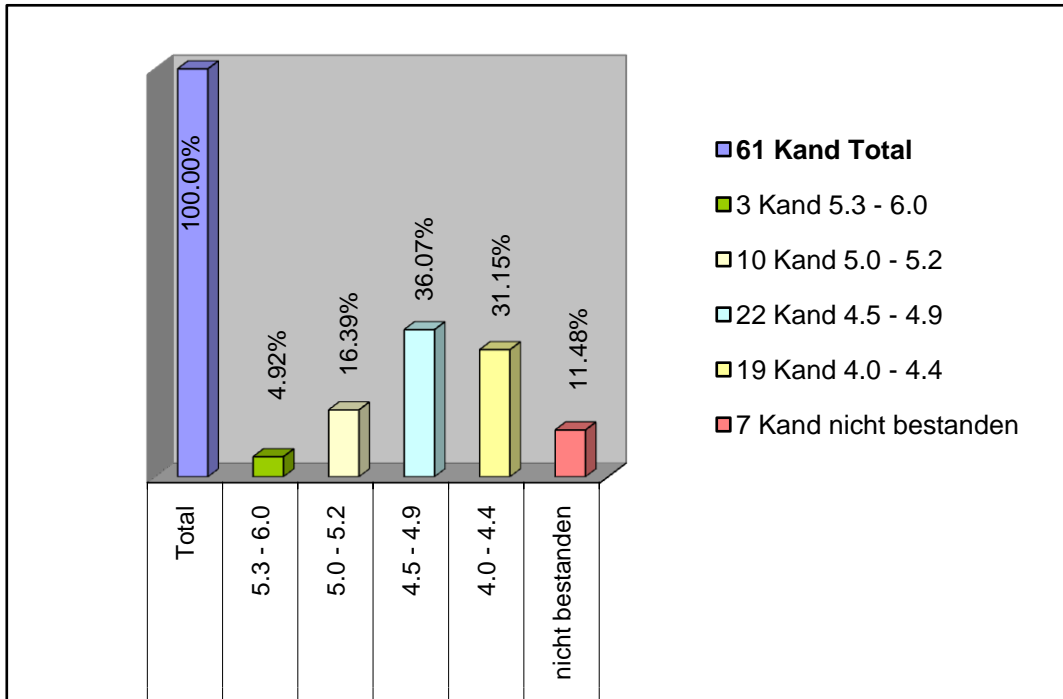
Anzahl Kand.	Kandidaten	%	Bemerkungen
61 Kand	Total	100.00%	
3 Kand	5.3 - 6.0	4.92%	sehr gut
10 Kand	5.0 - 5.2	16.39%	gut - sehr gut
22 Kand	4.5 - 4.9	36.07%	gut
19 Kand	4.0 - 4.4	31.15%	genügend - ziemlich gut
7 Kand	nicht bestanden	11.48%	ungenügend

62

1 Kand

Nachprüfung

Teilprüfung 2010 Opfikon / Statistik der Fachnote



Notenübersicht

	Höchste Note	Tiefste Note	Durchschnitt
Reissen	6.0	3.0	4.69
Fachnote	5.5	2.8	4.36