

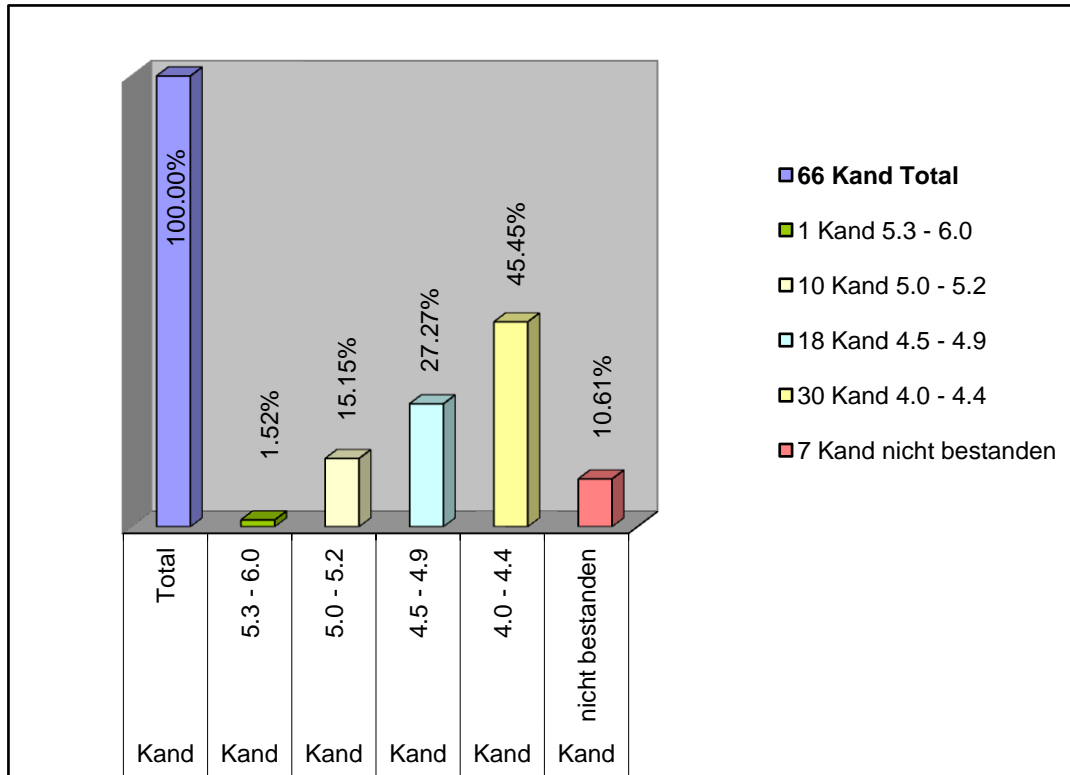
## Teilprüfung 2013 Opfikon / Statistik der Fachnote

Anzahl Kand.	Kandidaten	%	Bemerkungen
66 Kand	Total	100.00%	
1 Kand	5.3 - 6.0	1.52%	sehr gut
10 Kand	5.0 - 5.2	15.15%	gut - sehr gut
18 Kand	4.5 - 4.9	27.27%	gut
30 Kand	4.0 - 4.4	45.45%	genügend - ziemlich gut
7 Kand	nicht bestanden	10.61%	ungenügend

66

1 Kandidat extern

## Teilprüfung 2013 Opfikon / Statistik der Fachnote



### Notenübersicht

	Höchste Note	Tiefste Note	Durchschnitt
Reissen	6.0	2.5	<b>5.01</b>
<b>Fachnote</b>	<b>5.3</b>	<b>3.0</b>	<b>4.44</b>