

# Fussteil mit Schrägblatt

## Vorarbeiten und Arbeiten von Hand

|                        |  |
|------------------------|--|
| - Japansäge            |  |
| - Feinsäge             |  |
| - Hobel                |  |
| - verputzen, schleifen |  |
| - schlitzen            |  |
| - absetzen             |  |
| - zinken               |  |
| - verleimen            |  |
| - Beschläge einlassen  |  |

## Arbeiten mit Handmaschinen

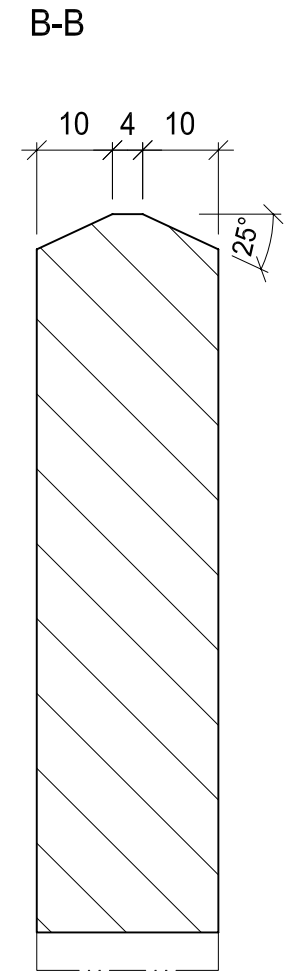
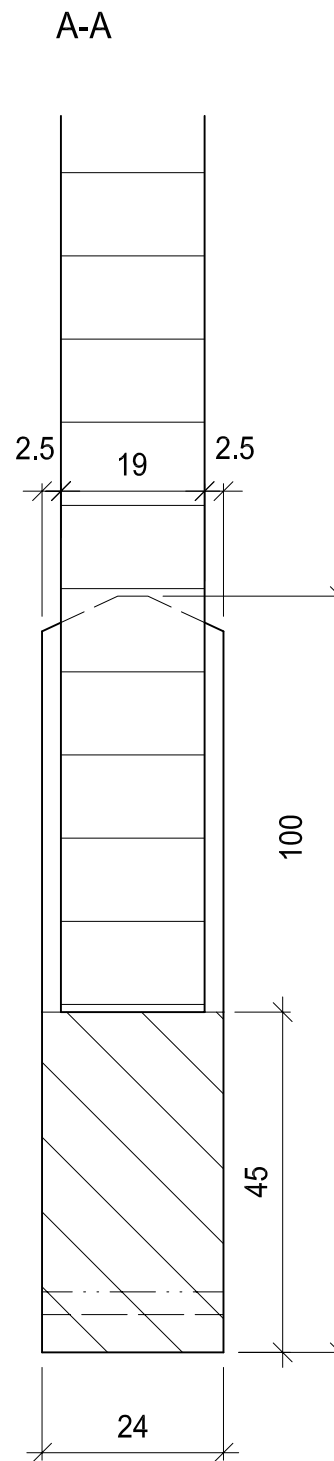
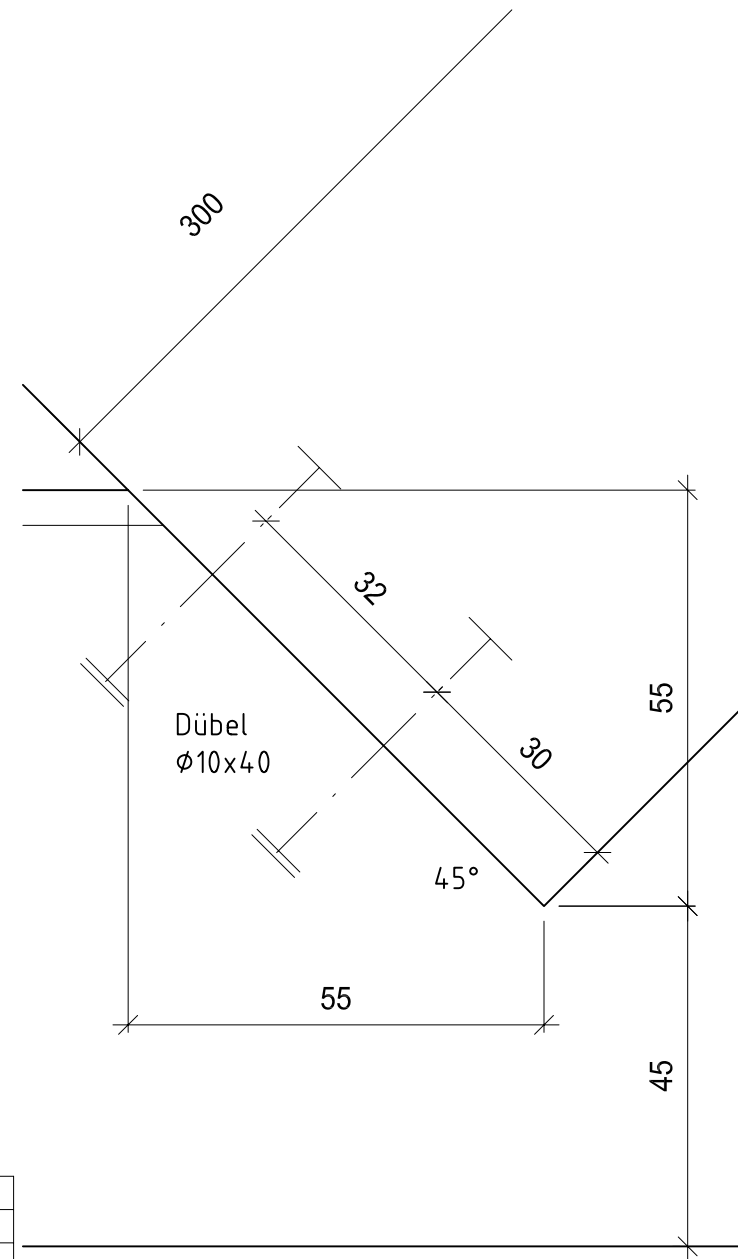
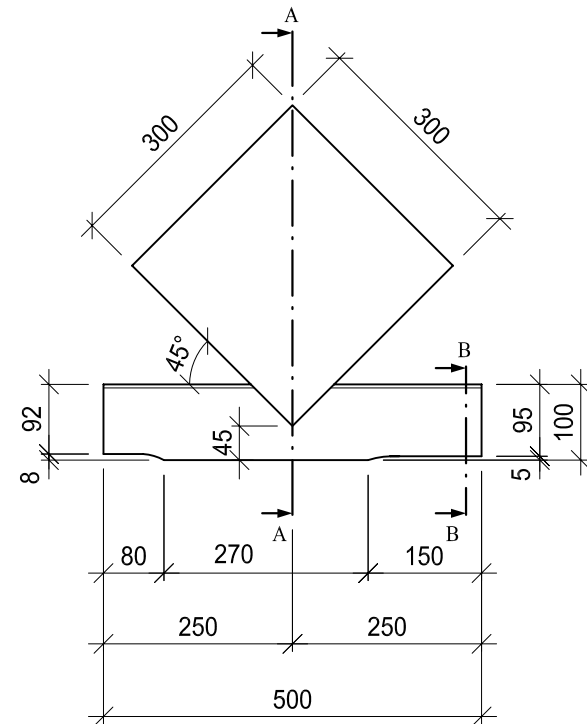
|                |   |
|----------------|---|
| - Oberfräse    |   |
| - Bohrmaschine | x |
| - Rutscher     |   |
| - Stichsäge    |   |
| - Kippsäge     |   |
| - Lamello      |   |

## Arbeiten mit stationären Maschinen

|                        |   |
|------------------------|---|
| - Kehlmaschine A       |   |
| - Kehlmaschine B       |   |
| - Kreissäge A          |   |
| - Kreissäge B          |   |
| - Bandsäge             |   |
| - Kettenstemmer        |   |
| - Langlochbohrmaschine |   |
| - Ständerbohrmaschine  |   |
| - Abrichthobelmaschine | x |
| - Dickenhobelmaschine  | x |
| - Furnierpresse        |   |

| Werkstoffliste | Mat. | Stk. | Länge | Breite | Dicke |
|----------------|------|------|-------|--------|-------|
| Fuss           | L/N  | 1    | 500   | 100    | * 24  |
| Oberteil       | MDF  | 1    | 300   | 300    | 19    |
|                |      |      |       |        |       |
|                |      |      |       |        |       |
|                |      |      |       |        |       |

\* roh und nicht ausgehobelt



## Arbeiten

|                          |                                      |
|--------------------------|--------------------------------------|
| Abrichthobelmaschine     | Fussteil abrichten                   |
| Dickenhobelmaschine      | Fussteil aushobeln                   |
| Kreiss. / Kipps. od Hand | ablängen                             |
| <b>Bank</b>              | <b>Reissen</b>                       |
| Abrichthobelmaschine     | Abgesetztes hobeln, Fas hobeln       |
| Bank                     | V-Ausschnitt Fussteil von Hand       |
| Bohrmaschine             | Dübelbohrung Fussteil von Hand       |
| Bohrmaschine             | Dübelbohrung Brett mit Dü.-Anreisser |
| Bank                     | Zusammenbau, verputzen               |



## Praktische Arbeiten

Grundlegende Berufsarbeiten (Teilprüfung)  
6. Semester

Verband Schweizerischer Schreinermeister  
und Möbelfabrikanten

Freigabe März 2009

Aufgaben-Nr.: 05a-P.1

Massstab: 1:10 / 1:1

Plangrösse: 420 x 297

Datum: 11.02.05

Gezeichnet: ls

## Ausschnitt, Rundung, Bohrungen

### Vorarbeiten und Arbeiten von Hand

|                        |  |
|------------------------|--|
| - Japansäge            |  |
| - Feinsäge             |  |
| - Hobel                |  |
| - verputzen, schleifen |  |
| - schlitzen            |  |
| - absetzen             |  |
| - zinken               |  |
| - verleimen            |  |
| - Beschläge einlassen  |  |

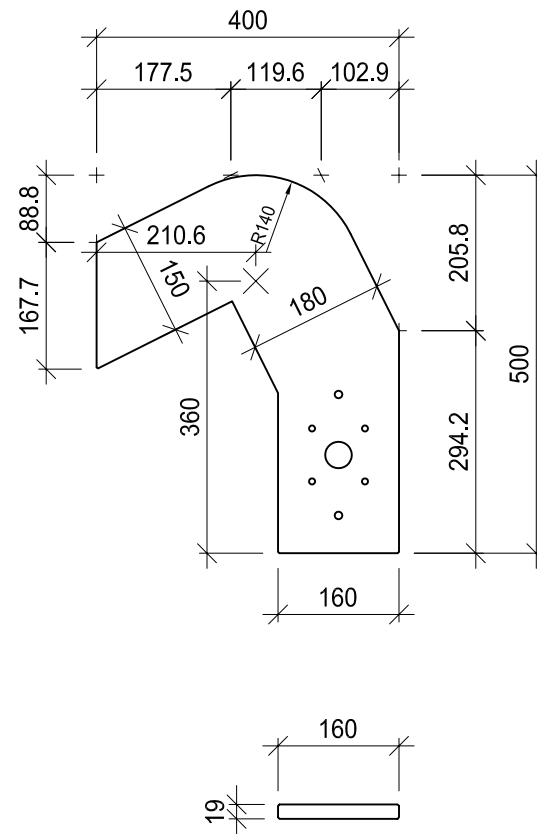
### Arbeiten mit Handmaschinen

|                |   |
|----------------|---|
| - Oberfräse    | x |
| - Bohrmaschine |   |
| - Rutscher     |   |
| - Stichsäge    |   |
| - Kippsäge     |   |
| - Lamello      |   |

### Arbeiten mit stationären Maschinen

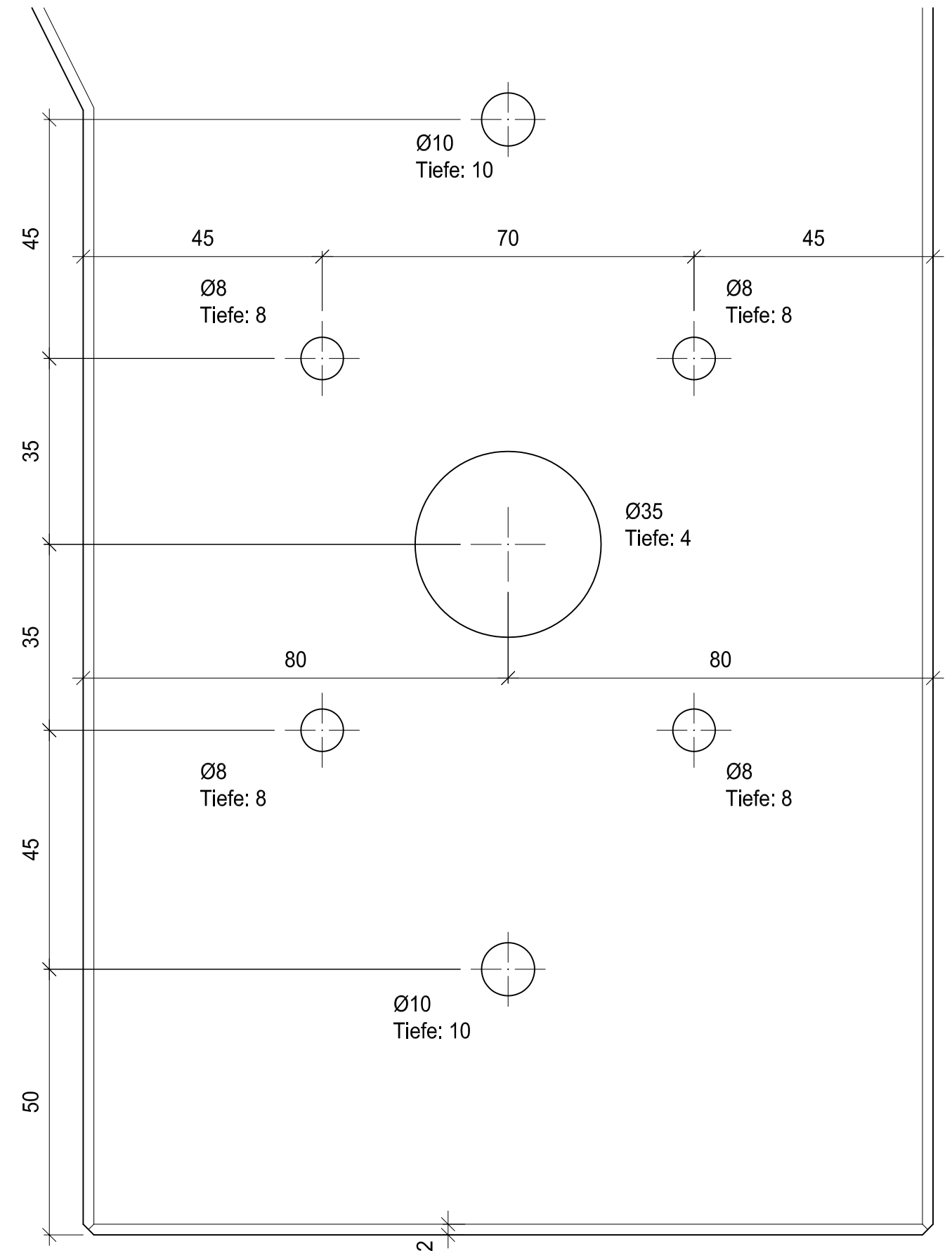
|                         |   |
|-------------------------|---|
| - Kehlmaschine A        |   |
| - Kehlmaschine B        |   |
| - Kreissäge A           |   |
| - Kreissäge B           |   |
| - Bandsäge              | x |
| - Kettenstemmer         |   |
| - Langlochbohrmaschine  |   |
| - Ständerbohrmaschine   | x |
| - Abrichthobelmaschine  |   |
| - Dickenhobelmaschine   |   |
| - Furnierpresse         |   |
| - Kantenschleifmaschine | x |

| Werkstoffliste | Mat.      | Stk. | Länge | Breite | Dicke |
|----------------|-----------|------|-------|--------|-------|
| Abdeckung      | 3-Schicht | 1    | 400   | 500    | 19    |
|                |           |      |       |        |       |
|                |           |      |       |        |       |
|                |           |      |       |        |       |



### Arbeiten

| Bank                  | Reissen                         |
|-----------------------|---------------------------------|
| Bandsäge              | Ausschnitte                     |
| Kantenschleifmaschine | Rundung                         |
| Ständerbohrmaschine   | Bohrungen                       |
| Bank                  | Innenausschnittkanten verputzen |
| Oberfräse             | Fase 2 mm beidseitig            |
|                       |                                 |
|                       |                                 |
|                       |                                 |



2

Der Schreiner  
Ihr Macher  
www.schreiner.ch

## Praktische Arbeiten

Grundlegende Berufsarbeiten (Teilprüfung)  
6. Semester

Verband Schweizerischer Schreinermeister  
und Möbelfabrikanten

Freigabe März 2009

Aufgaben-Nr.: 05a-P.2

Massstab: 1:10 / 1:1

Plangrösse: 420 x 297

Datum: 11.02.05

Gezeichnet: Is

## Abdeckung

### Vorarbeiten und Arbeiten von Hand

|                        |  |
|------------------------|--|
| - Japansäge            |  |
| - Feinsäge             |  |
| - Hobel                |  |
| - verputzen, schleifen |  |
| - schlitzen            |  |
| - absetzen             |  |
| - zinken               |  |
| - verleimen            |  |
| - Beschläge einlassen  |  |

### Arbeiten mit Handmaschinen

|                |   |
|----------------|---|
| - Oberfräse    |   |
| - Bohrmaschine |   |
| - Rutscher     |   |
| - Stichsäge    | x |
| - Kippsäge     |   |
| - Lamello      | x |

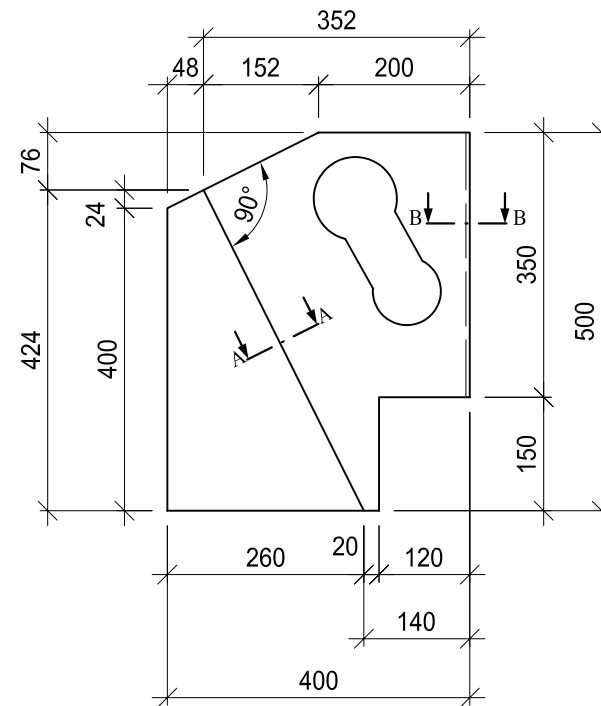
### Arbeiten mit stationären Maschinen

|                        |   |
|------------------------|---|
| - Kehlmaschine A       |   |
| - Kehlmaschine B       |   |
| - Kreissäge A          |   |
| - Kreissäge B          | x |
| - Bandsäge             |   |
| - Kettenstemmer        |   |
| - Langlochbohrmaschine |   |
| - Ständerbohrmaschine  |   |
| - Abrichthobelmaschine |   |
| - Dickenhobelmaschine  |   |
| - Furnierpresse        |   |

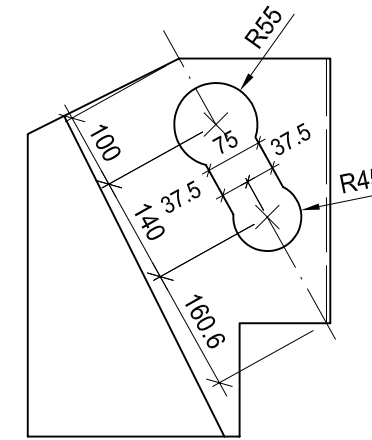
| Werkstoffliste | Mat. | Stk. | Länge | Breite | Dicke |
|----------------|------|------|-------|--------|-------|
| Blatt 1        | MDF  | 1    | 500   | 352    | 19    |
| Blatt 2        | MDF  | 1    | 424   | 260    | 19    |
|                |      |      |       |        |       |
|                |      |      |       |        |       |
|                |      |      |       |        |       |

### Arbeiten

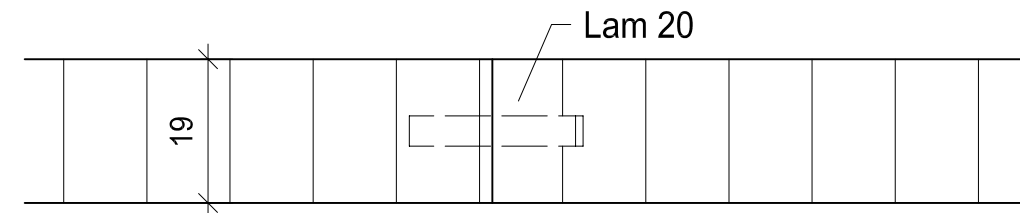
| Bank                    | Reissen                                |
|-------------------------|--|
| Kreissäge               | Schrägschnitt beider Bretter           |
| Kreissäge               | Rechte Aussenkante abschrägen          |
| Kreissäge               | Ausschnitt 120/150 (Sichtseite sauber) |
| Stichsäge/Handoberfräse | Rund-Ausschnitt (Sichtseite sauber)    |
| Lamello                 | Flächenverbindung                      |
| Bank                    | Verputzen ohne Rund-Ausschnitt         |
|                         |  |
|                         |  |



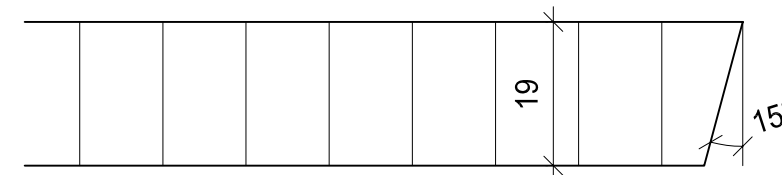
Abdeckung:  
einseitig sichtbar



A-A



B-B



3

Der Schreiner  
Ihr Macher  
www.schreiner.ch

## Praktische Arbeiten

Grundlegende Berufsarbeiten (Teilprüfung)  
6. Semester

Verband Schweizerischer Schreinermeister  
und Möbelfabrikanten

Freigabe März 2009

Aufgaben-Nr.: 05a-P.3

Massstab: 1:10 / 1:1

Plangrösse: 420 x 297

Datum: 11.02.05

Gezeichnet: Is

# Flächenverbindung, Beschläge

## Vorarbeiten und Arbeiten von Hand

|                        |  |
|------------------------|--|
| - Japansäge            |  |
| - Feinsäge             |  |
| - Hobel                |  |
| - verputzen, schleifen |  |
| - schlitzeln           |  |
| - absetzen             |  |
| - zinken               |  |
| - verleimen            |  |
| - Beschläge einlassen  |  |

## Arbeiten mit Handmaschinen

|                |   |
|----------------|---|
| - Oberfräse    | x |
| - Bohrmaschine |   |
| - Rutscher     |   |
| - Stichsäge    |   |
| - Kippsäge     |   |
| - Lamello      |   |

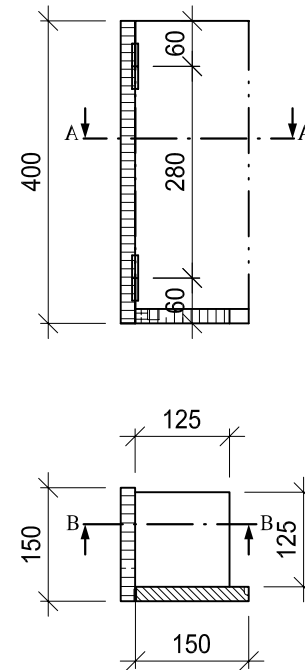
## Arbeiten mit stationären Maschinen

|                         |   |
|-------------------------|---|
| - Kehlmaschine A        |   |
| - Kehlmaschine B        |   |
| - Kreissäge A           |   |
| - Kreissäge B           |   |
| - Bandsäge              |   |
| - Kettenstemmer         |   |
| - Langlochbohrmaschine  | x |
| - Ständerbohrmaschine   | x |
| - Abrichthobelmaschine  |   |
| - Dickenhobelmaschine   |   |
| - Kantenschleifmaschine |   |
| - Furnierpresse         |   |

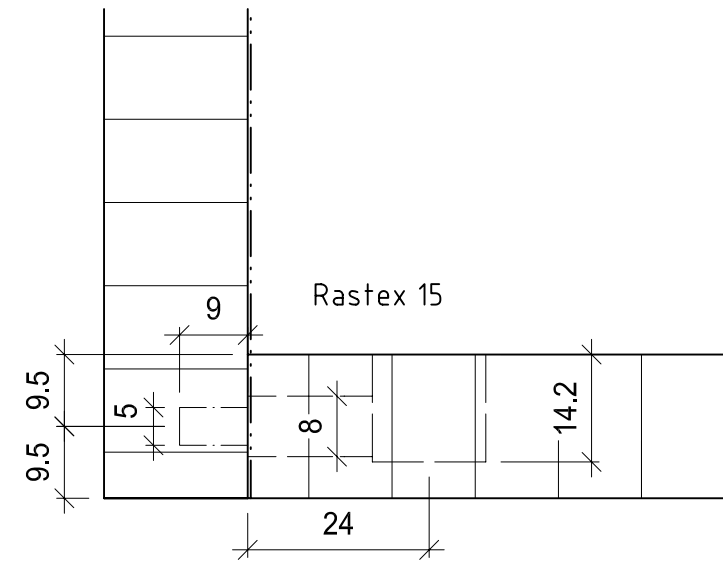
| Werkstoffliste | Mat. | Stk. | Länge | Breite        | Dicke |
|----------------|------|------|-------|---------------|-------|
| Seite          | MDF  | 1    | 400   | 150           | 19    |
| Front          | L/N  | 1    | 400   | 150           | 19    |
| Boden          | MDF  | 1    | 125   | 125           | 19    |
| Rastex         |      | 1    | Ø15   | OPO 0079471   |       |
| Dübel/Muffe    |      | 1    | Ø5    | OPO 0020056   |       |
| Möbelscharnier |      | 2    |       | OPO 48.303.12 |       |

## Arbeiten

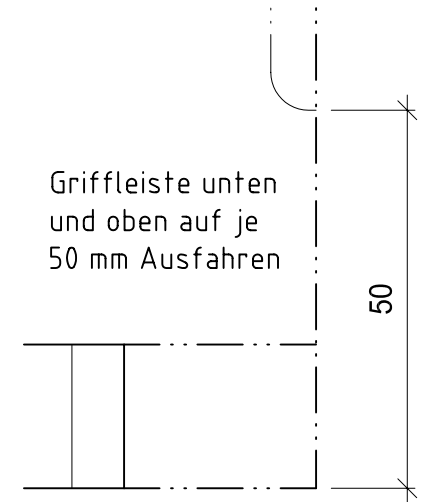
| Bank                 | Reissen                             |
|----------------------|-------------------------------------|
| Ständerbohrmaschine  | Verbindungs- / Dübel (Muffe, Verb.) |
| Langlochbohrmaschine | Verbindungs- Dübel (Metall-Dübel)   |
| Handoberfräse        | Griff-Falz                          |
| Handoberfräse        | Band Kröpfung A                     |
| Bank                 | Zusammenbau, verputzen              |



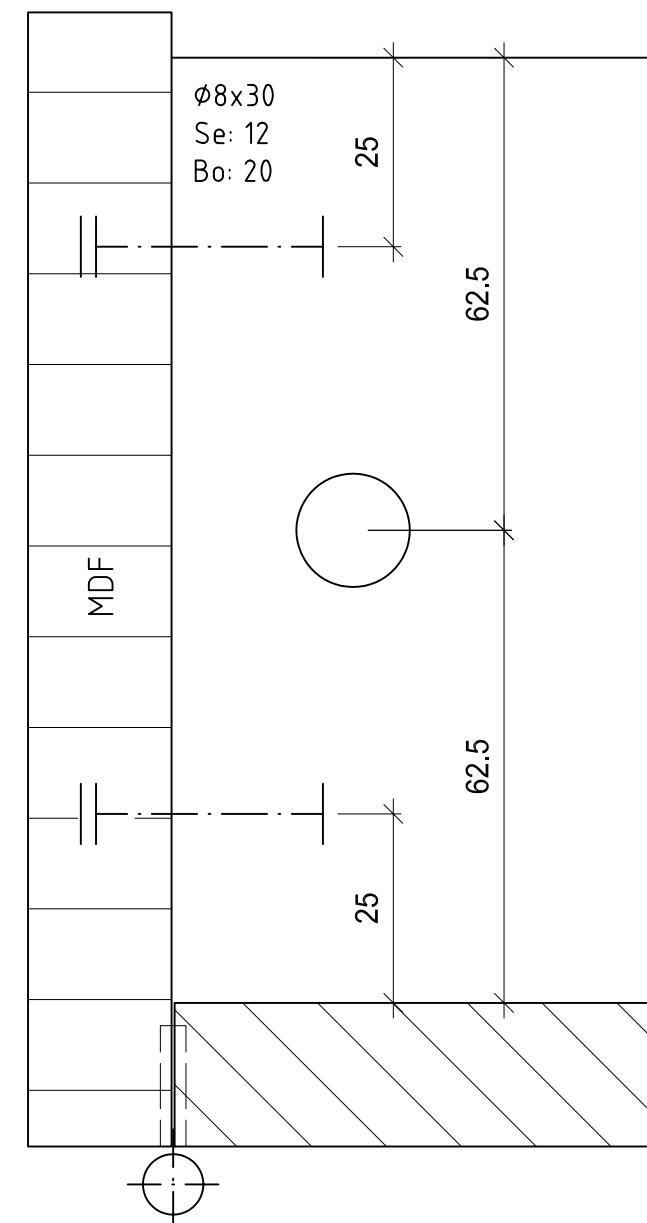
B-B



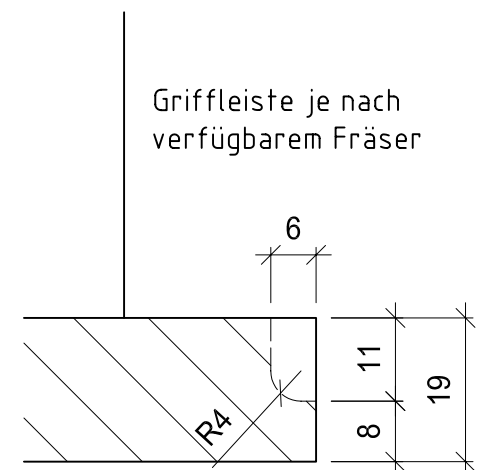
Griffleiste unten und oben auf je 50 mm Ausfahren



A-A



Griffleiste je nach verfügbarem Fräser



4

Der Schreiner  
Ihr Macher  
www.schreiner.ch

## Praktische Arbeiten

Grundlegende Berufsarbeiten (Teilprüfung)  
6. Semester

Verband Schweizerischer Schreinermeister  
und Möbelfabrikanten

Freigabe März 2009

Aufgaben-Nr.: 05a-P.4

Massstab: 1:10 / 1:1

Plangrösse: 420 x 297

Datum: 11.02.05

Gezeichnet: Is

# Eck- und Plattenverbindung

## Vorarbeiten und Arbeiten von Hand

|                        |  |
|------------------------|--|
| - Japansäge            |  |
| - Feinsäge             |  |
| - Hobel                |  |
| - verputzen, schleifen |  |
| - schlitzen            |  |
| - absetzen             |  |
| - zinken               |  |
| - verleimen            |  |
| - Beschläge einlassen  |  |

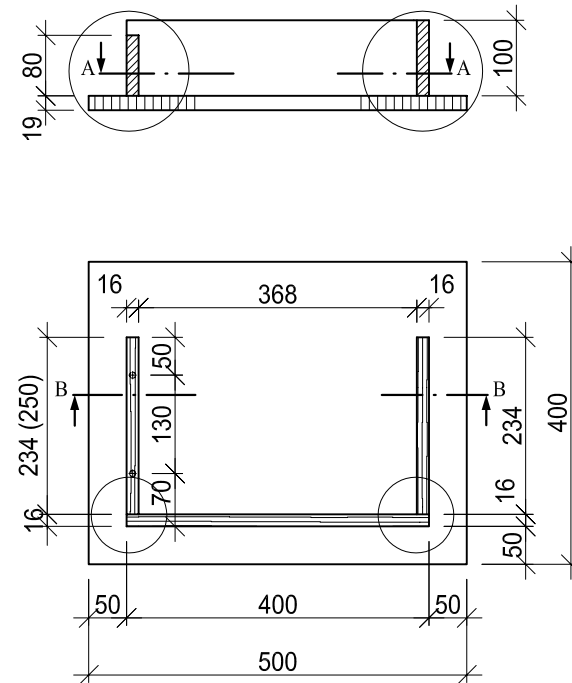
## Arbeiten mit Handmaschinen

|                |   |
|----------------|---|
| - Oberfräse    |   |
| - Bohrmaschine | x |
| - Rutscher     |   |
| - Stichsäge    |   |
| - Kippsäge     |   |
| - Lamello      | x |

## Arbeiten mit stationären Maschinen

|                        |  |
|------------------------|--|
| - Kehlmaschine A       |  |
| - Kehlmaschine B       |  |
| - Kreissäge A          |  |
| - Kreissäge B          |  |
| - Bandsäge             |  |
| - Kettenstemmer        |  |
| - Langlochbohrmaschine |  |
| - Ständerbohrmaschine  |  |
| - Abrichthobelmaschine |  |
| - Dickenhobelmaschine  |  |
| - Furnierpresse        |  |

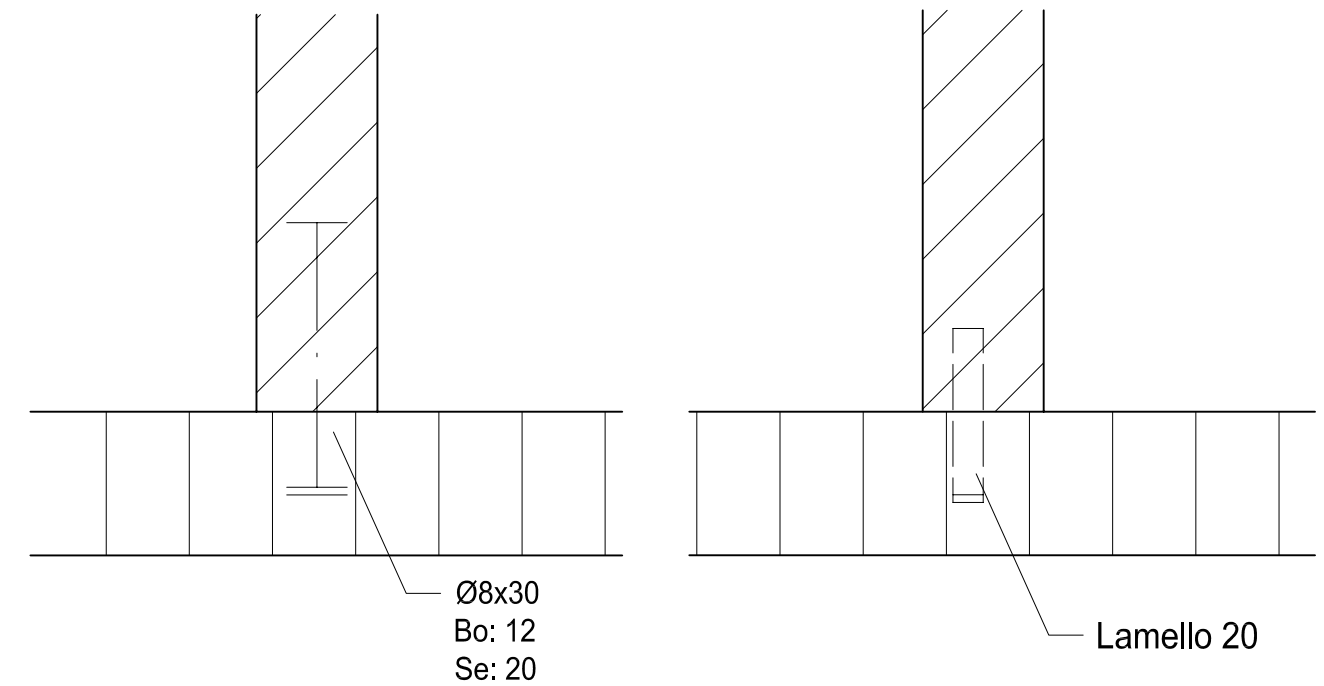
| Werkstoffliste | Mat. | Stk. | Länge | Breite | Dicke |
|----------------|------|------|-------|--------|-------|
| Boden          | MDF  | 1    | 500   | 400    | 19    |
| Se links       | L/N  | 1    | 251   | 80     | 16    |
| Se rechts      | L/N  | 1    | 234   | 100    | 16    |
| Vo             | L/N  | 1    | 401   | 100    | 16    |



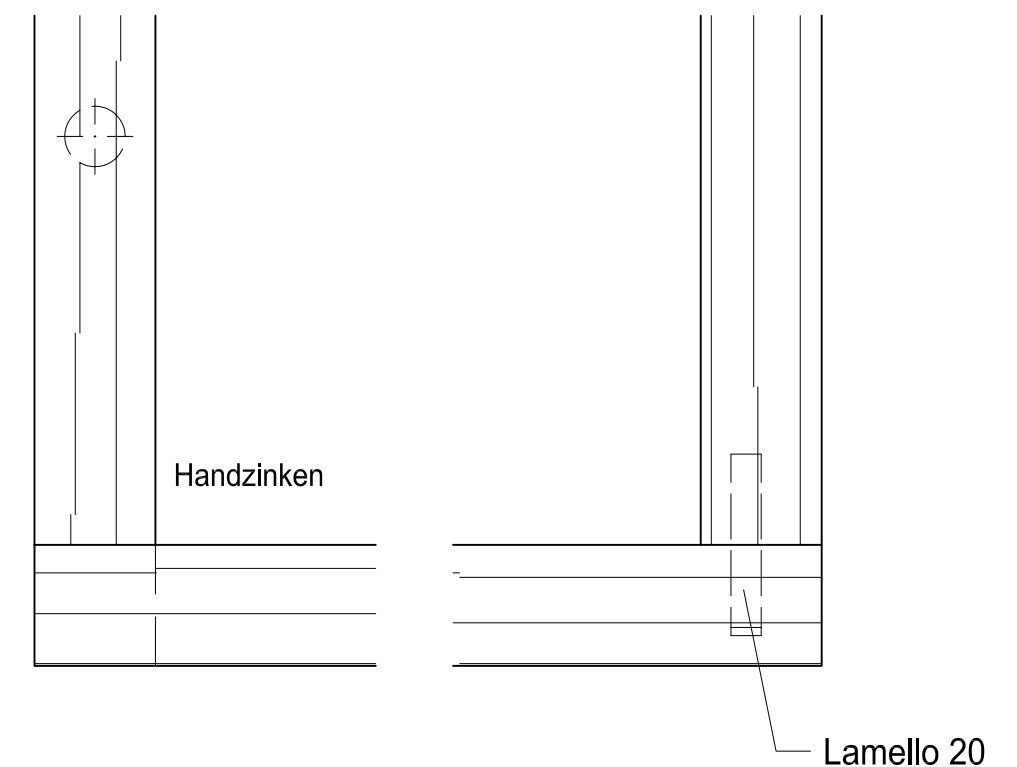
## Arbeiten

| Bank         | Reissen                                    |
|--------------|--|
| Bohrmaschine | Verbindung mit Trägerplatte                |
| Lamello      | Verbindung mit Trägerplatte                |
| Bank         | Hand-Zinken                                |
| Bank         | Zusammenbau                                |
| Bank         | Verleimen ( <b>zuvor Experten zeigen</b> ) |
| Bank         | Verputzen                                  |

B-B



A-A



# Einsteckschloss, KH-einlassen

## Vorarbeiten und Arbeiten von Hand

|                        |  |
|------------------------|--|
| - Japansäge            |  |
| - Feinsäge             |  |
| - Hobel                |  |
| - verputzen, schleifen |  |
| - schlitzen            |  |
| - absetzen             |  |
| - zinken               |  |
| - verleimen            |  |
| - Beschläge einlassen  |  |

## Arbeiten mit Handmaschinen

|                |   |
|----------------|---|
| - Oberfräse    | x |
| - Bohrmaschine |   |
| - Rutscher     |   |
| - Stichsäge    |   |
| - Kippsäge     |   |
| - Lamello      |   |

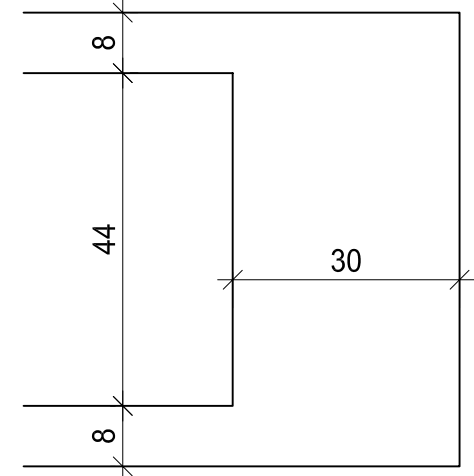
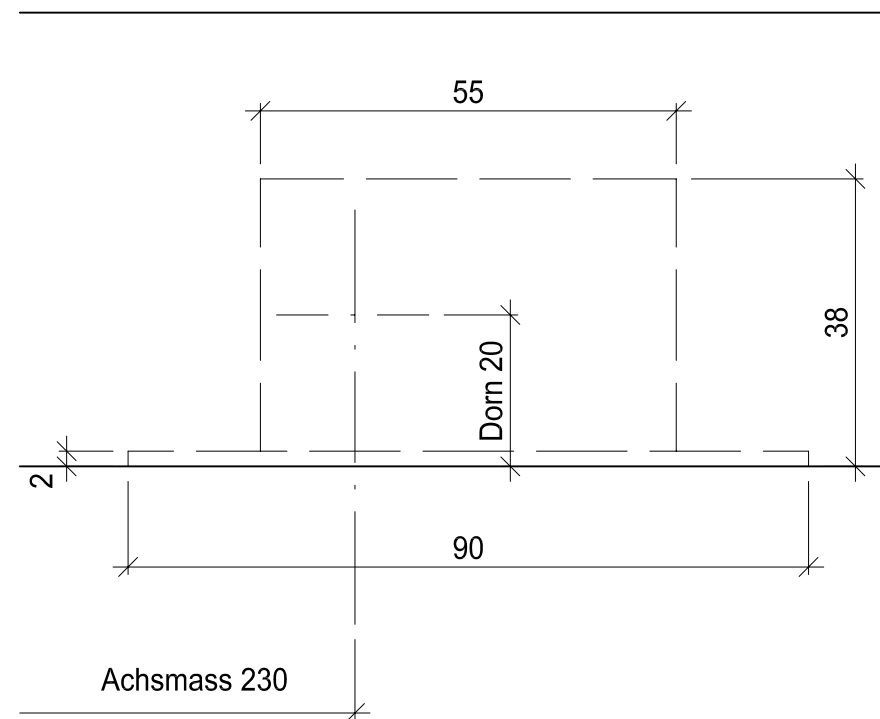
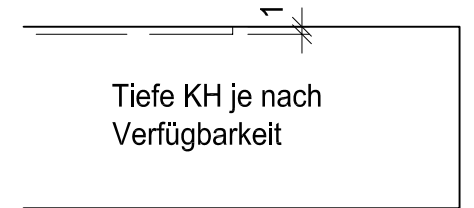
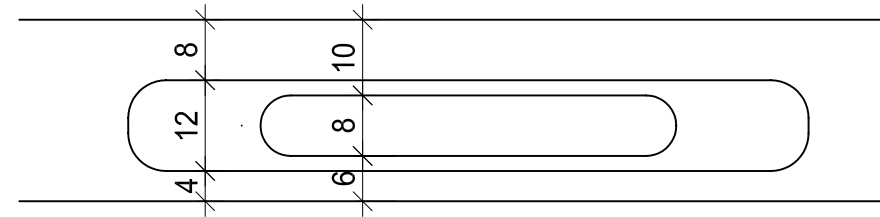
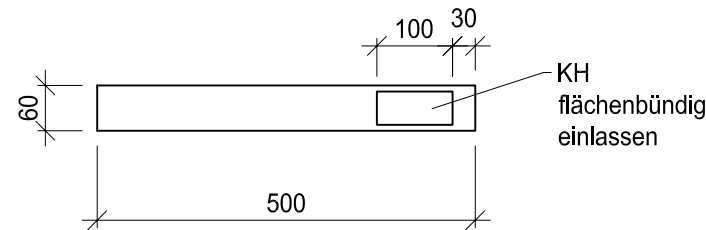
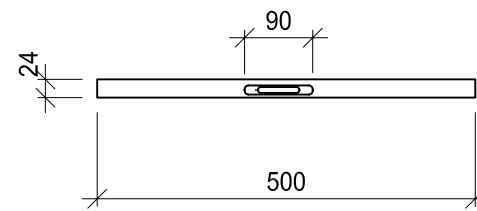
## Arbeiten mit stationären Maschinen

|                        |   |
|------------------------|---|
| - Kehlmaschine A       |   |
| - Kehlmaschine B       |   |
| - Kreissäge A          |   |
| - Kreissäge B          |   |
| - Bandsäge             |   |
| - Kettenstemmer        |   |
| - Langlochbohrmaschine | x |
| - Ständerbohrmaschine  |   |
| - Abrichthobelmaschine |   |
| - Dickenhobelmaschine  |   |
| - Furnierpresse        |   |

| Werkstoffliste  | Mat. | Stk. | Länge         | Breite | Dicke |
|-----------------|------|------|---------------|--------|-------|
| Fries           | L/N  | 1    | 500           | 60     | 24    |
| Einlage         | KH   | 1    | 100           | 44     | 1     |
| Einsteckschloss |      | 1    | OPO 47.316.20 |        |       |
| Möbelschlüssel  |      | 1    | OPO 47.801.51 |        |       |
| Schlüsselbüchse |      | 1    | OPO 43.591.15 |        |       |

## Arbeiten

| Bank                    | Reissen                           |
|-------------------------|-----------------------------------|
| Bank                    | Bohrung für Schlüsselbüchse       |
| Langloch. od. Kettenst. | Einsteckschloss                   |
| Handoberfräse           | Stulp einlassen (Einsteckschloss) |
| Handoberfräse           | KH in Fläche einlassen            |
| Bank                    | KH einlassen, leimen              |
| Bank                    | Zusammenbau                       |
| Bank                    | Verputzen                         |



6

Der Schreiner  
Ihr Macher  
www.schreiner.ch

## Praktische Arbeiten

Grundlegende Berufsarbeiten (Teilprüfung)  
6. Semester

Verband Schweizerischer Schreinermeister  
und Möbelfabrikanten

Freigabe März 2009

Aufgaben-Nr.: 05a-P.6

Massstab: 1:10 / 1:1

Plangrösse: 420 x 297

Datum: 11.02.05

Gezeichnet: Is

# Nut- Kammverbindung, Fälzungen, Rundung

## Vorarbeiten und Arbeiten von Hand

|                        |  |
|------------------------|--|
| - Japansäge            |  |
| - Feinsäge             |  |
| - Hobel                |  |
| - verputzen, schleifen |  |
| - schlitzen            |  |
| - absetzen             |  |
| - zinken               |  |
| - verleimen            |  |
| - Beschläge einlassen  |  |

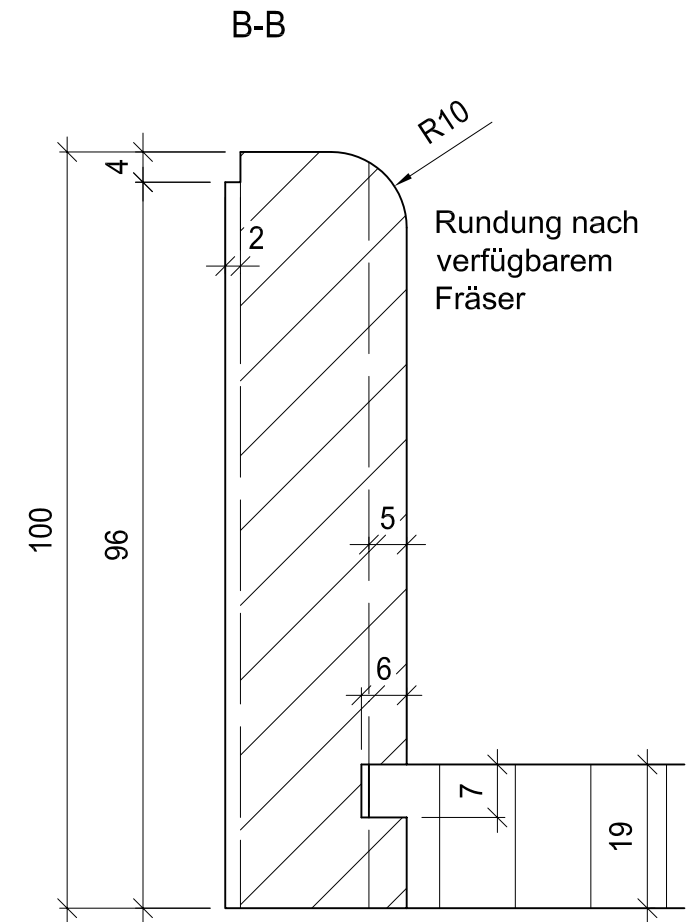
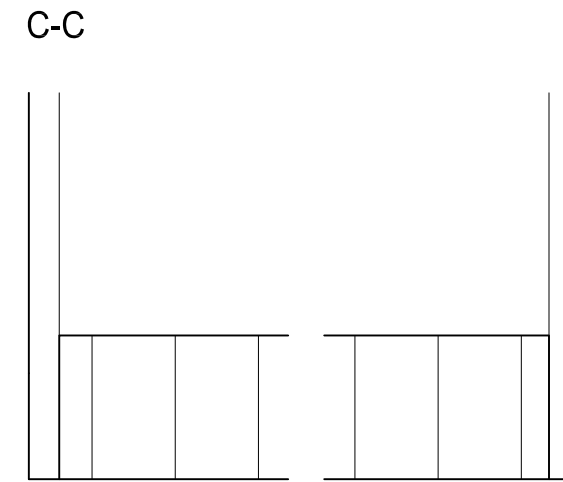
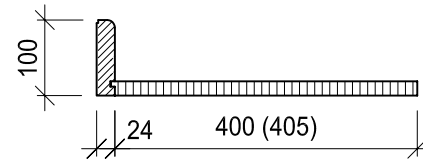
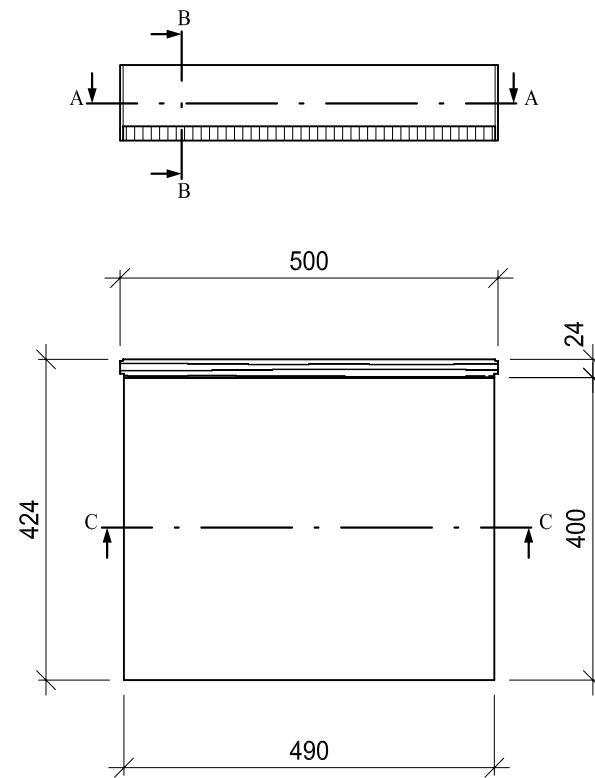
## Arbeiten mit Handmaschinen

|                |  |
|----------------|--|
| - Oberfräse    |  |
| - Bohrmaschine |  |
| - Rutscher     |  |
| - Stichsäge    |  |
| - Kippsäge     |  |
| - Lamello      |  |

## Arbeiten mit stationären Maschinen

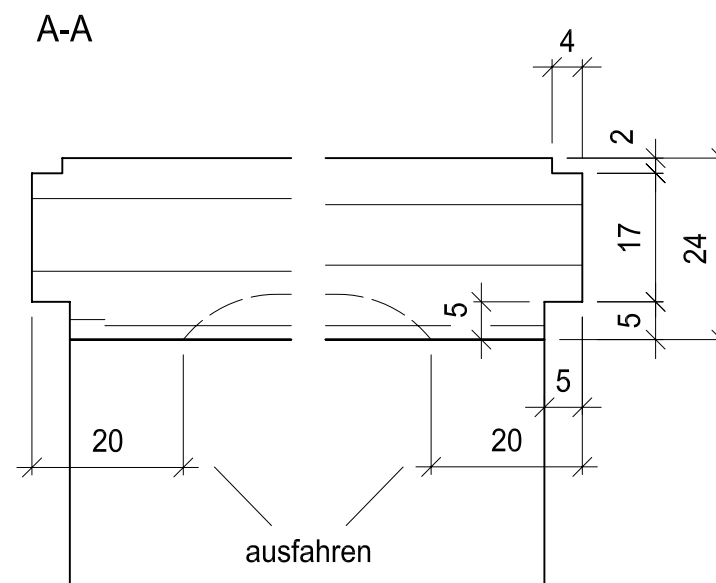
|                        |   |
|------------------------|---|
| - Kehlmaschine A       | x |
| - Kehlmaschine B       |   |
| - Kreissäge A          |   |
| - Kreissäge B          |   |
| - Bandsäge             |   |
| - Kettenstemmer        |   |
| - Langlochbohrmaschine |   |
| - Ständerbohrmaschine  |   |
| - Abrichthobelmaschine |   |
| - Dickenhobelmaschine  |   |
| - Furnierpresse        |   |

| Werkstoffliste | Mat. | Stk. | Länge | Breite | Dicke |
|----------------|------|------|-------|--------|-------|
| Boden          | MDF  | 1    | 490   | 405    | 19    |
| Front          | L/N  | 1    | 500   | 100    | 24    |
|                |      |      |       |        |       |
|                |      |      |       |        |       |



## Arbeiten

| Bank         | Reissen                            |
|--------------|------------------------------------|
| Kehlmaschine | Nutver. / Kammverbindung ausfahren |
| Kehlmaschine | Fälzungen                          |
| Kehlmaschine | Rundung                            |
| Bank         | Zusammenbau                        |
| Bank         | verleimen (zuvor Experten zeigen)  |
| Bank         | Verputzen                          |



# Eckverbindung, Zapfen, Dübel

## Vorarbeiten und Arbeiten von Hand

|                        |  |
|------------------------|--|
| - Japansäge            |  |
| - Feinsäge             |  |
| - Hobel                |  |
| - verputzen, schleifen |  |
| - schlitzzen           |  |
| - absetzen             |  |
| - zinken               |  |
| - verleimen            |  |
| - Beschläge einlassen  |  |

## Arbeiten mit Handmaschinen

|                |   |
|----------------|---|
| - Oberfräse    |   |
| - Bohrmaschine |   |
| - Rutscher     |   |
| - Stichsäge    |   |
| - Kippsäge     | x |
| - Lamello      |   |

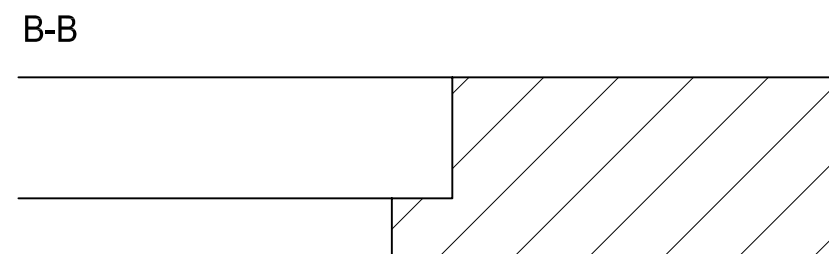
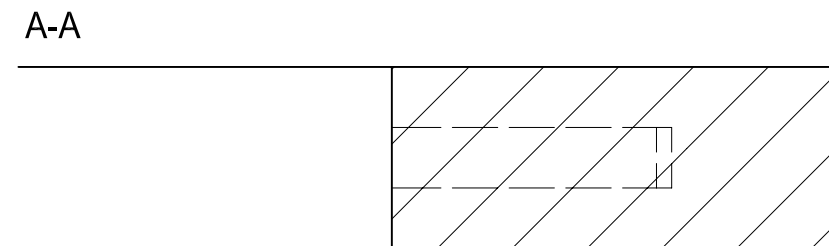
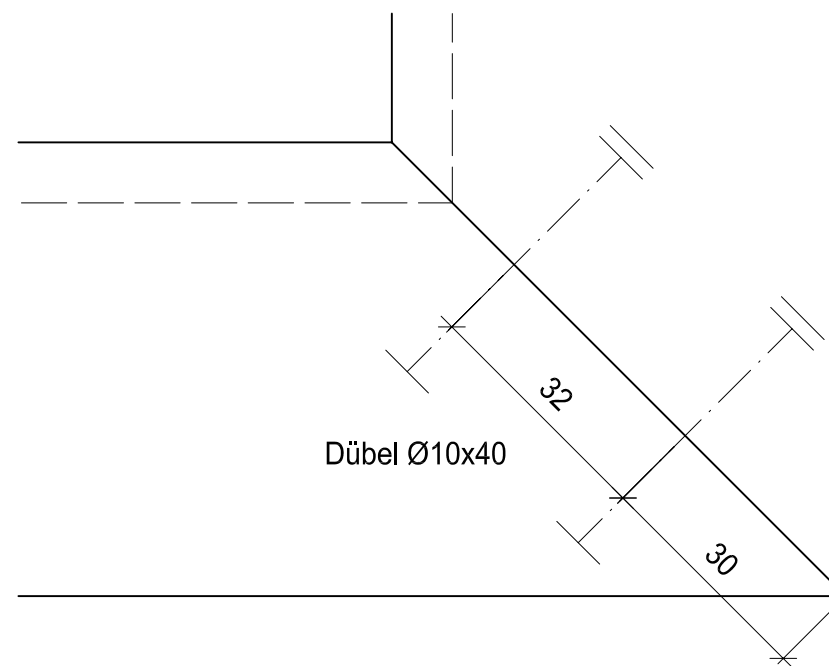
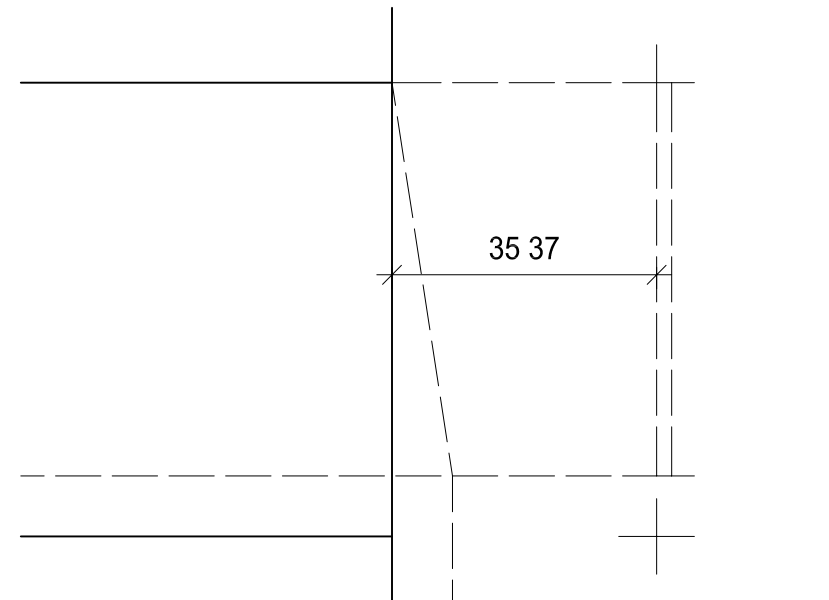
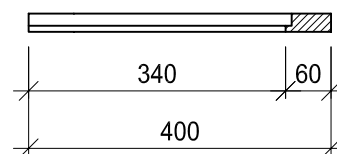
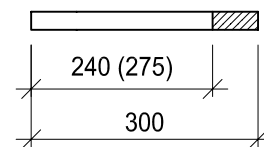
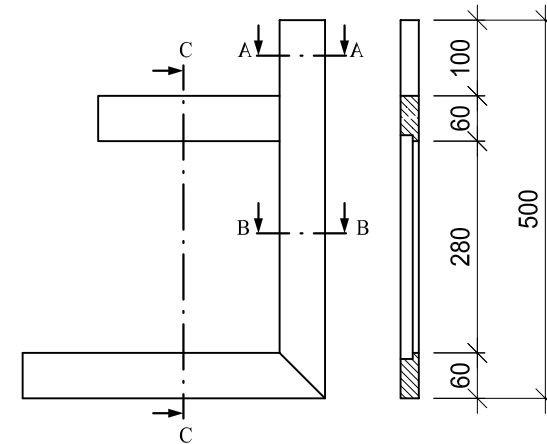
## Arbeiten mit stationären Maschinen

|                        |   |
|------------------------|---|
| - Kehlmaschine A       |   |
| - Kehlmaschine B       | x |
| - Kreissäge A          |   |
| - Kreissäge B          |   |
| - Bandsäge             |   |
| - Kettenstemmer        |   |
| - Langlochbohrmaschine | x |
| - Ständerbohrmaschine  |   |
| - Abrichthobelmaschine |   |
| - Dickenhobelmaschine  |   |
| - Furnierpresse        |   |

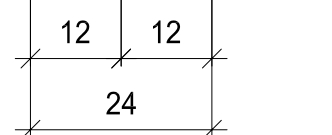
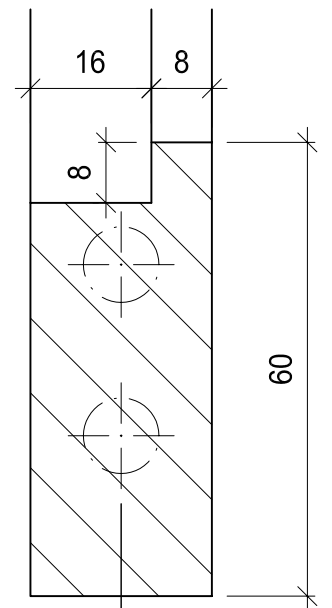
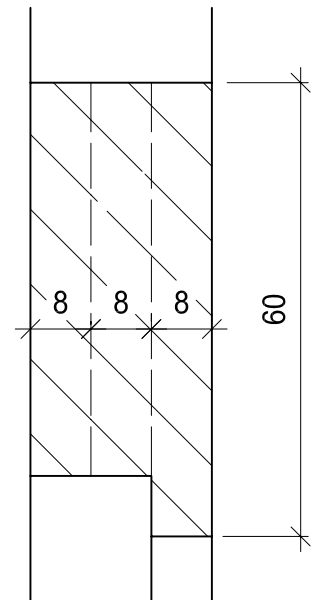
| Werkstoffliste | Mat. | Stk. | Länge | Breite | Dicke |
|----------------|------|------|-------|--------|-------|
| Fries aufrecht | L/N  | 1    | 500   | 60     | 24    |
| Fries unten    | L/N  | 1    | 400   | 60     | 24    |
| Fries oben     | L/N  | 1    | 275   | 60     | 24    |
|                |      |      |       |        |       |

## Arbeiten

| Bank                           | Reissen                           |
|--------------------------------|-----------------------------------|
| Kippsäge                       | Gehrungsschnitt                   |
| Langlochbohrm. / Kettenstemmer | Zapfenloch                        |
| Langlochbohrmaschine           | Dübel bohren                      |
| Kehlmaschine                   | Zapfen                            |
| Kehlmaschine                   | Falz                              |
| Bank                           | Zusammenbau                       |
| Bank                           | verleimen (zuvor Experten zeigen) |
| Bank                           | Verputzen                         |



## C-C



## Furnierzusammensetzarbeit

### Vorarbeiten und Arbeiten von Hand

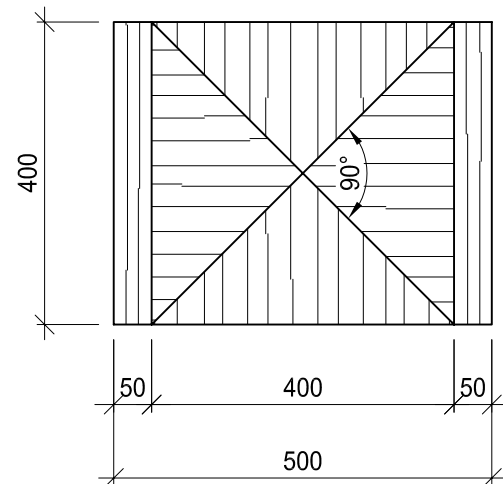
|                        |  |
|------------------------|--|
| - Japansäge            |  |
| - Feinsäge             |  |
| - Hobel                |  |
| - verputzen, schleifen |  |
| - schlitzen            |  |
| - absetzen             |  |
| - zinken               |  |
| - verleimen            |  |
| - Beschläge einlassen  |  |

### Arbeiten mit Handmaschinen

|                |  |
|----------------|--|
| - Oberfräse    |  |
| - Bohrmaschine |  |
| - Rutscher     |  |
| - Stichsäge    |  |
| - Kippsäge     |  |
| - Lamello      |  |

### Arbeiten mit stationären Maschinen

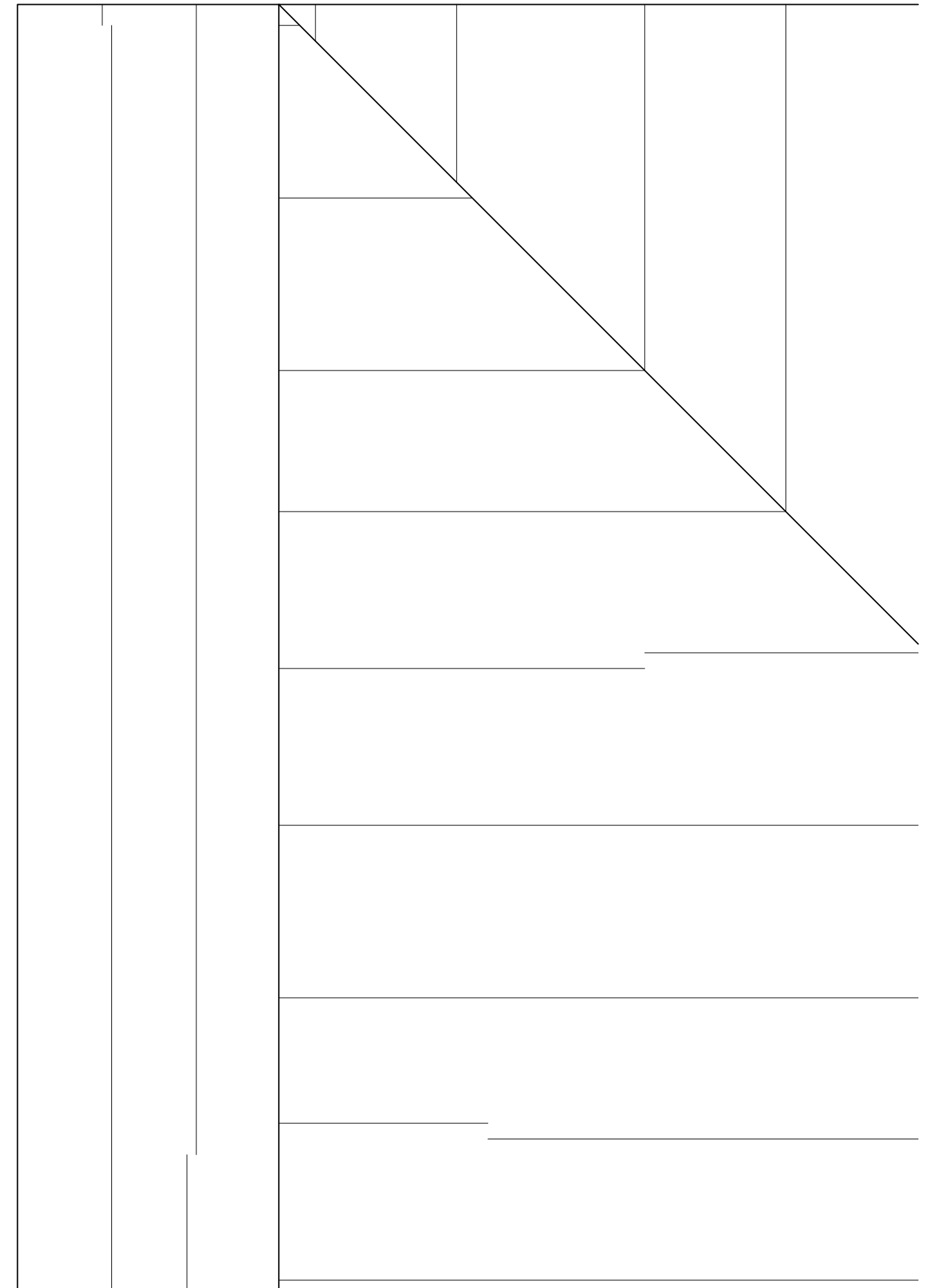
|                           |   |
|---------------------------|---|
| - Kehlmaschine A          |   |
| - Kehlmaschine B          |   |
| - Kreissäge A             |   |
| - Kreissäge B             |   |
| - Bandsäge                |   |
| - Kettenstemmer           |   |
| - Langlochbohrmaschine    |   |
| - Ständerbohrmaschine     |   |
| - Furnierfügemaschine     | x |
| - Furnierpresse           | x |
| - Langbandschleifmaschine | x |



| Werkstoffliste    | Mat. | Stk. | Länge | Breite | Dicke |
|-------------------|------|------|-------|--------|-------|
| Blatt             | MDF  | 1    | 500   | 400    | 19    |
| Furnier Gegenzug  |      | 1    | 520   | 420    | 0.8   |
| Furnier Kreuzfuge |      | 4    | 250   | 450    | 0.8   |
| Furnier Rahmen    |      | 2    | 420   | 60     | 0.8   |
| Anschlagklötzli   |      | 8    | 60    | 15     | 15    |
|                   |      |      |       |        |       |
|                   |      |      |       |        |       |
|                   |      |      |       |        |       |

### Arbeiten

|                 |  |
|-----------------|--|
| Bank            | Furnier zur Trägerpl. bündig schneiden |
| Schleifmaschine | Fläche schleifen                       |
| Bank            | Verputzen                              |
|                 |  |
|                 |  |
|                 |  |
|                 |  |
|                 |  |



9

Der Schreiner  
Ihr Macher  
www.schreiner.ch

## Praktische Arbeiten

Grundlegende Berufsarbeiten (Teilprüfung)  
6. Semester

Verband Schweizerischer Schreinermeister  
und Möbelfabrikanten

Freigabe März 2009

Aufgaben-Nr.: 05a-P.9

Massstab: 1:10 / 1:1

Plangrösse: 420 x 297

Datum: 11.02.05

Gezeichnet: Is

## Nut, Bohrung, Ausschnitt mit Profilstab

### Vorarbeiten und Arbeiten von Hand

|                        |  |
|------------------------|--|
| - Japansäge            |  |
| - Feinsäge             |  |
| - Hobel                |  |
| - verputzen, schleifen |  |
| - schlitzten           |  |
| - absetzen             |  |
| - zinken               |  |
| - verleimen            |  |
| - Beschläge einlassen  |  |

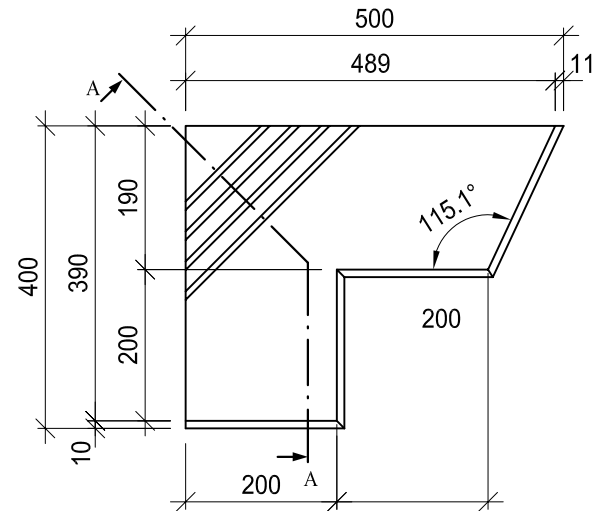
### Arbeiten mit Handmaschinen

|                |   |
|----------------|---|
| - Oberfräse    | x |
| - Bohrmaschine | x |
| - Rutscher     |   |
| - Stichsäge    | x |
| - Kippsäge     | x |
| - Lamello      |   |

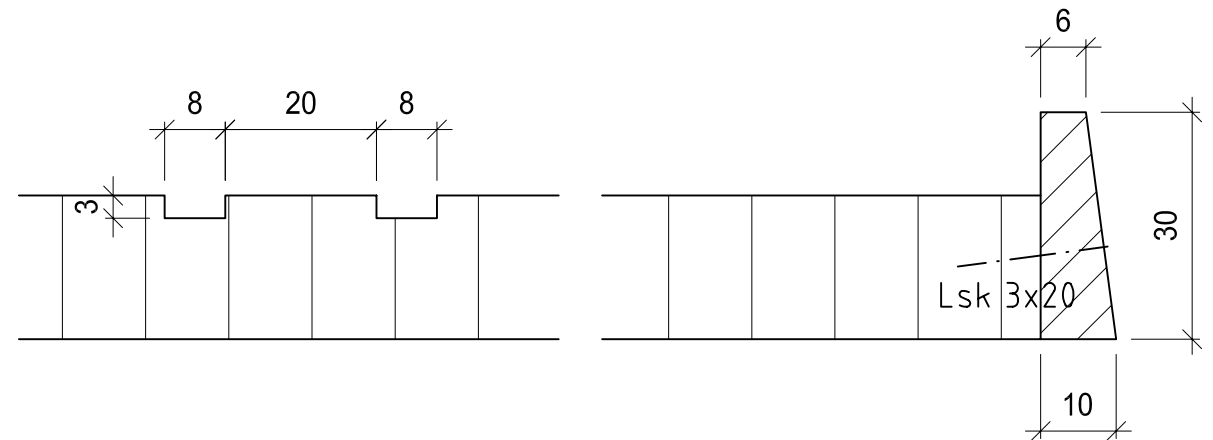
### Arbeiten mit stationären Maschinen

|                        |   |
|------------------------|---|
| - Kehlmaschine A       |   |
| - Kehlmaschine B       |   |
| - Kreissäge A          | x |
| - Kreissäge B          |   |
| - Bandsäge             |   |
| - Kettenstemmer        |   |
| - Langlochbohrmaschine |   |
| - Ständerbohrmaschine  |   |
| - Abrichthobelmaschine |   |
| - Dickenhobelmaschine  |   |
| - Furnierpresse        |   |

| Werkstoffliste | Mat.  | Stk. | Länge | Breite | Dicke |
|----------------|-------|------|-------|--------|-------|
| Blatt          | MDF   | 1    | 489   | 390    | 19    |
| Kanten         | * L/N | 2    | 500   | 30     | 10    |
|                |       |      |       |        |       |
|                |       |      |       |        |       |
|                |       |      |       |        |       |

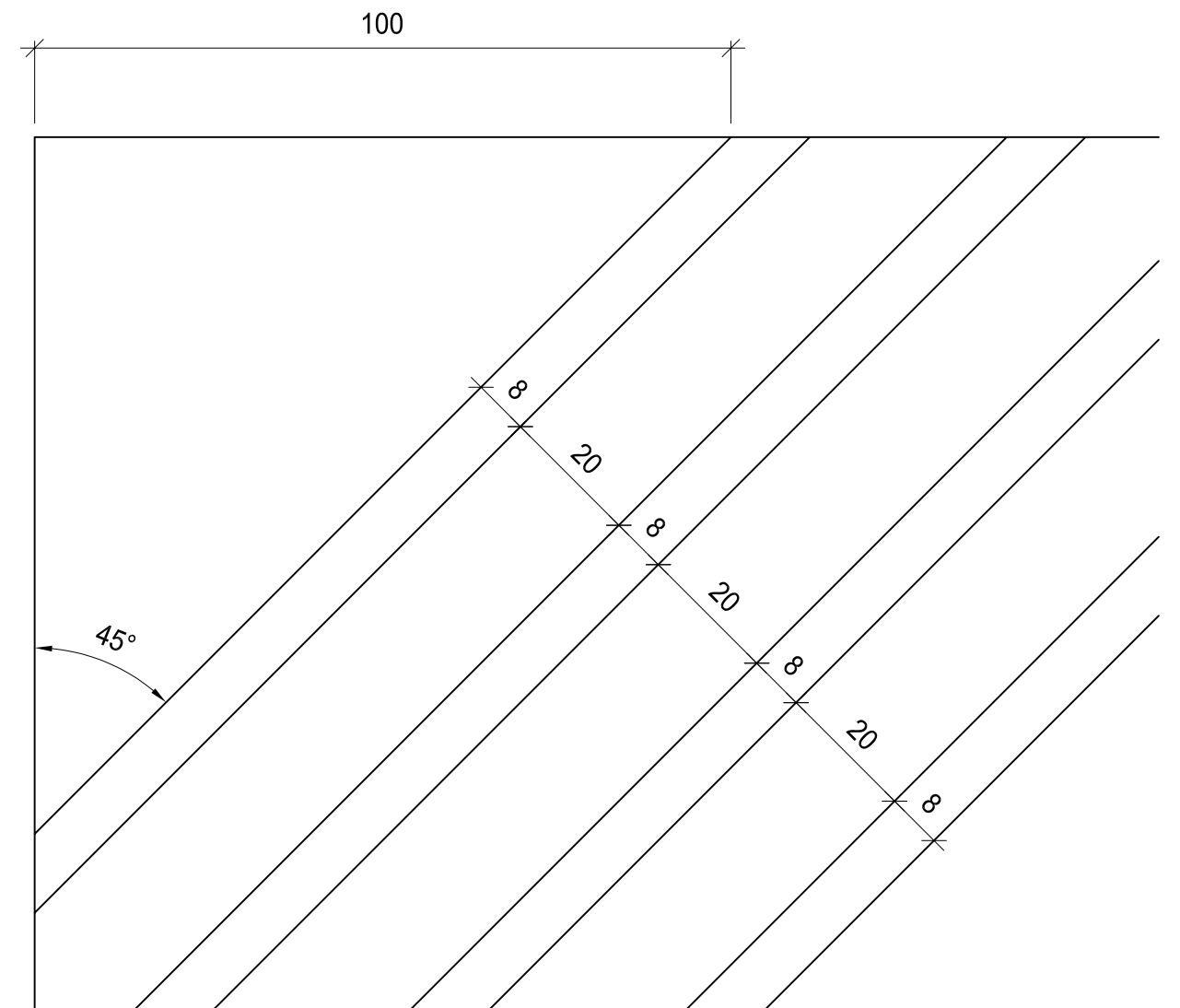


A-A



### Arbeiten

| Bank          | Reissen                                      |
|---------------|--|
| Kreissäge     | Ausschnitt ( <b>beidseitig sichtbar</b> )    |
| Kreissäge     | Schrägschnitt ( <b>beidseitig sichtbar</b> ) |
| Stichsäge     | Nachschneiden bis in Eck                     |
| Handoberfräse | Nuten  |
| Kippsäge      | Profilstab                                   |
| Bank          | Profilstab                                   |
| Bank          | Verputzen                                    |



\* Massivkanten werden inkl. Kehlung abgegeben