

Friese mit Schräge, Fase und Passfuge

Vorarbeiten und Arbeiten von Hand

- Reissen	
- Stemmen	

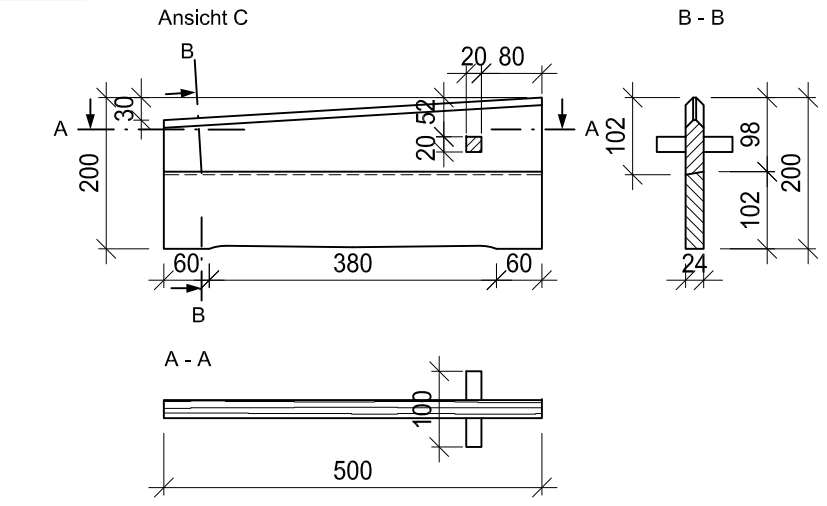
Arbeiten mit Handmaschinen

- Handbohrmaschine	
- Kippsäge	

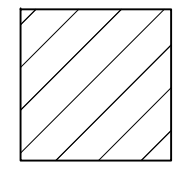
Arbeiten mit stationären Maschinen

- Abrichthobelmaschine	
- Dickenhobelmaschine	

Werkstoffliste	Mat.	Stk.	Länge	Breite	Dicke
Friese	L/N	2	500	102	24
Leiste	Laubh.	1	100	20	20



- Leistendurchdringung beidseitig sauber

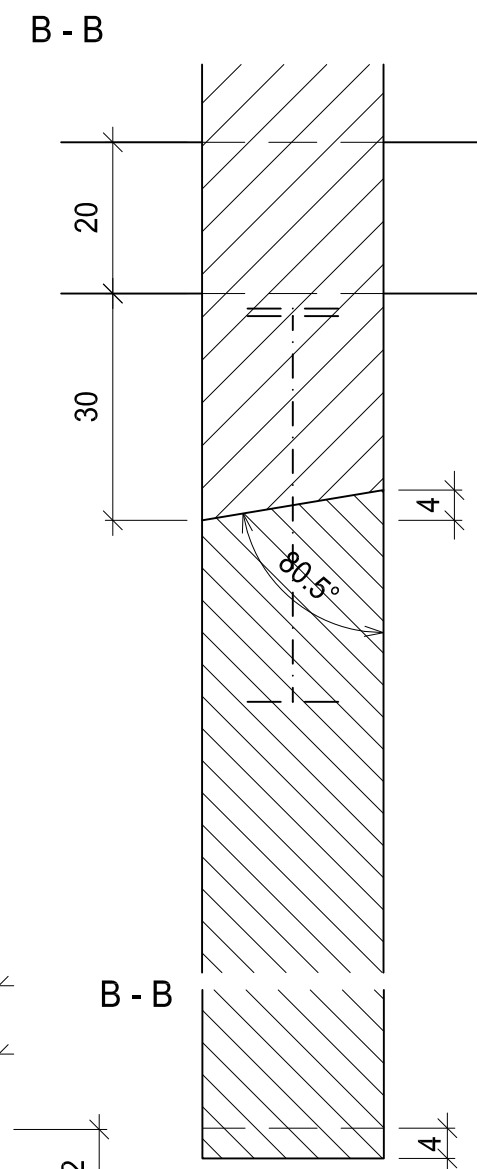
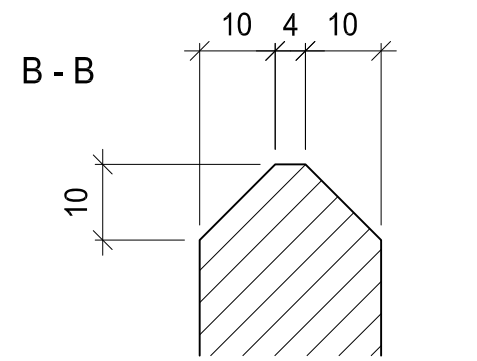
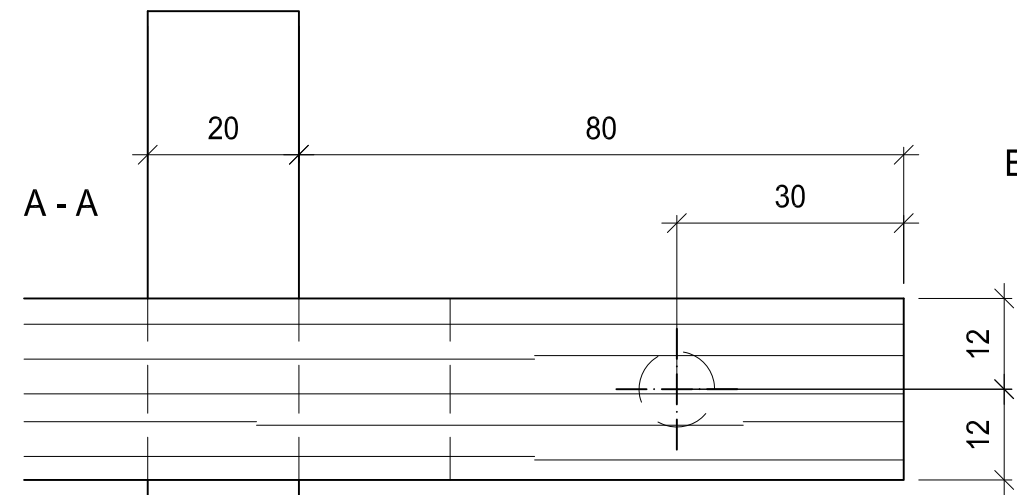


Ansicht C

- Bearbeitung Mittelpartie**
- Oberes Fries
- Durchgehend 4mm gefast
- Unteres Fries
- Obere Kante durchgehend 4mm gefast
 - Untere Kante von links und rechts her im rechten Winkel ein- und ausfahren, je 60mm bleiben stehen

Arbeiten

Abrichthobelmaschine	Abrichten
Dickenhobelmaschine	Aushobeln
Bank	Reissen
Kippsäge	Ablängen
Handbohrmaschine	2 Fixierlöcher bohren (li + re)
	Bohrung für Durchdringung
Abrichthobelmaschine	Abschrägung hobeln
Abrichthobelmaschine	Ein- und ausfahren am unteren Fries
Bank	Durchdringung stemmen
	Kein Verleimen
	Kein Verputzen



1 Praktische Arbeiten
 Grundlegende Berufsarbeiten (Teilprüfung)
 6. Semester
 Verband Schweizerischer Schreinermeister
 und Möbelfabrikanten

Freigabe März 2009

Aufgaben-Nr.:	07a_P.1
Massstab:	1:10 / 1:1
Plangrösse:	420 x 297
Datum:	12.1.2007
Gezeichnet:	ps

Bohrtabelle:
 Ø 10 x 50mm
 Tiefe je 28mm

Wandverkleidung mit eingetuteten Füllungen

Vorarbeiten und Arbeiten von Hand

- Reissen	
- Zusammenstecken	

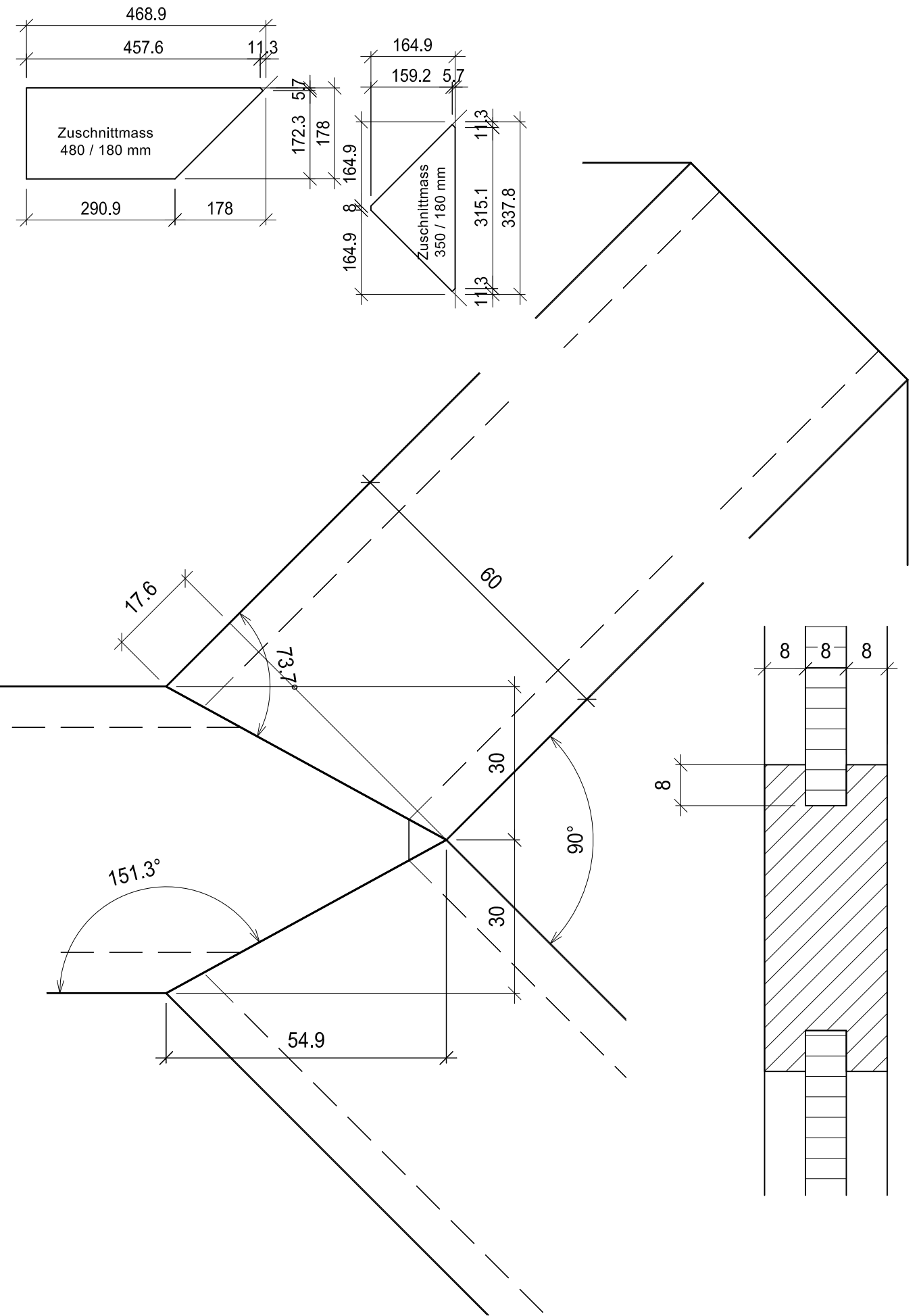
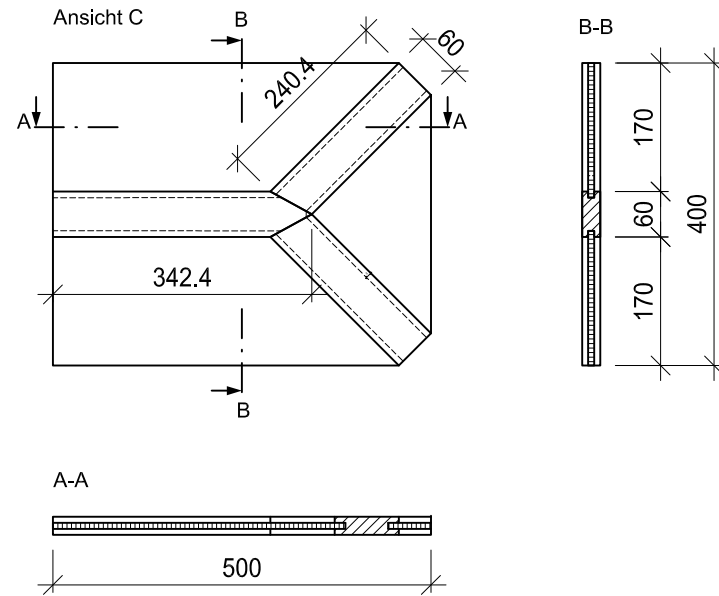
Arbeiten mit Handmaschinen

- Oberfräse	

Arbeiten mit stationären Maschinen

- Kreissäge A	

Werkstoffliste	Mat.	Stk.	Länge	Breite	Dicke
Friese	L/N	2	241	60	24
Mittelfries	L/N	1	343	60	24
Füllung rechts	MDF	1	350	180	8
Füllungen ob+ut	MDF	2	480	180	8



Arbeiten

Bank	Reissen (ohne Bewertung)
Handoberfräse	Friese nuten
Kreissäge A	Schneiden aller Teile
	Kein Verputzen, kein schleifen
	Kein Verleimen

Tablarauszug mit Griffmulde

Vorarbeiten und Arbeiten von Hand

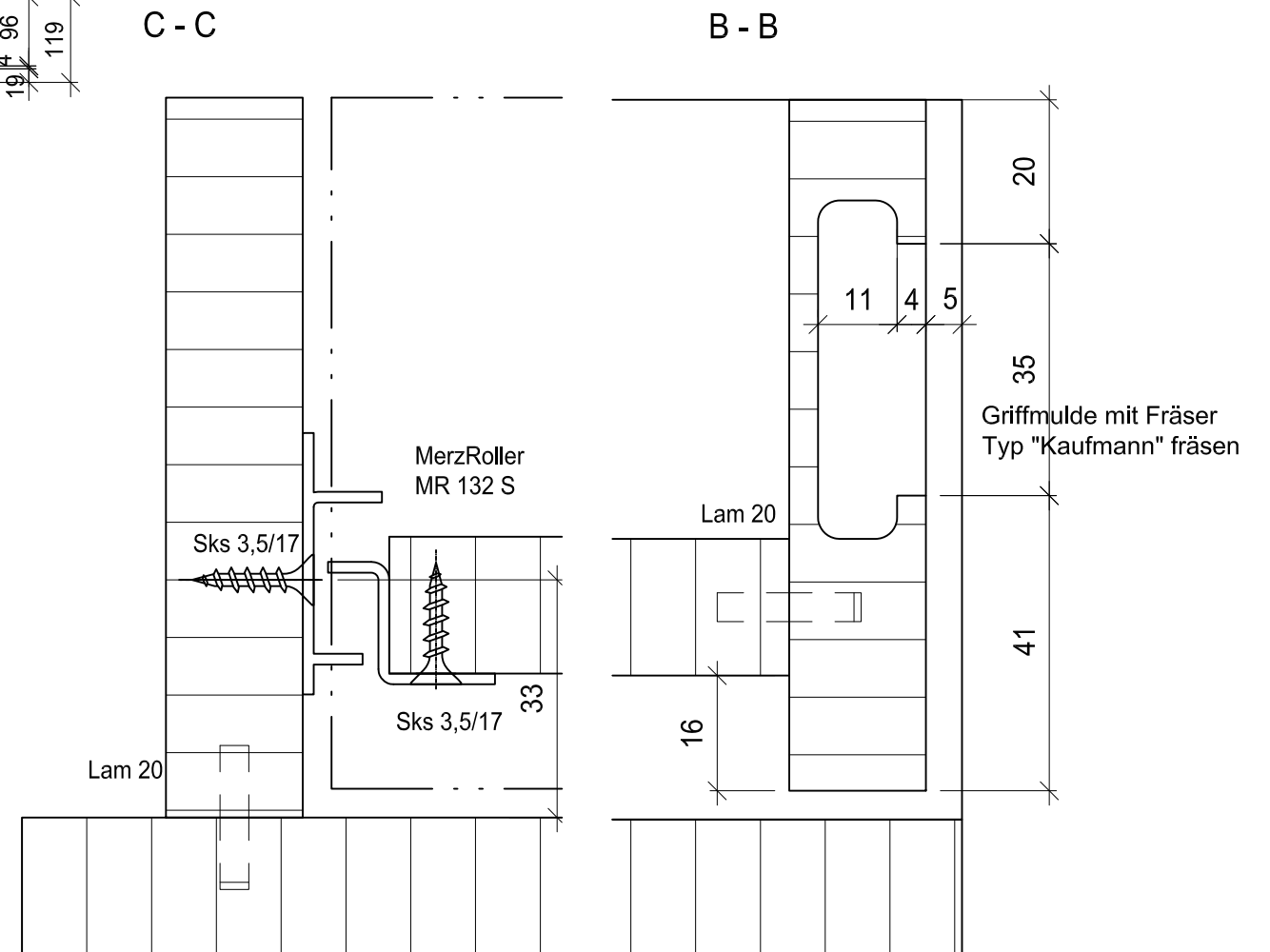
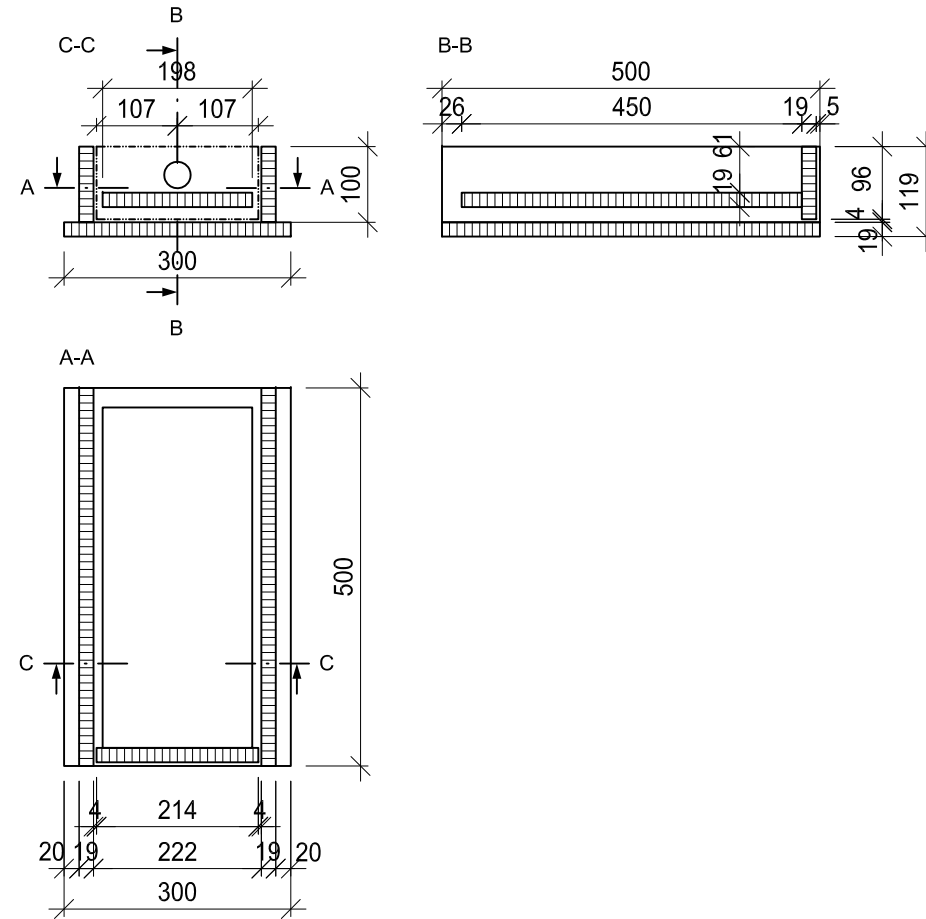
- Beschläge einbauen	
- Verleimen	
- Verputzen, schleifen	

Arbeiten mit Handmaschinen

- Lamello	
- Oberfräse	
- Handbohrmaschine	

Arbeiten mit stationären Maschinen

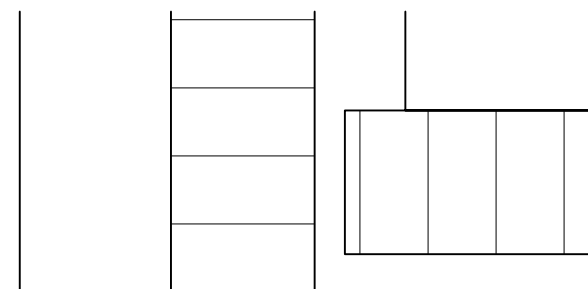
-	



Arbeiten

Bank	Reissen (ohne Bewertung)
Lamello	Teile lamellieren
Bank	Auszug montieren
Handbohrmaschine	Grundloch Griffmulde Ø 35mm bohren
Oberfräse	Griffmulde einfräsen
Bank	Vor dem Verleimen dem Experten zeigen
Bank	Teile verleimen
Bank	Verputzen, schleifen

A - A



Werkstoffliste	Mat.	Stk.	Länge	Breite	Dicke
Grundplatte	MDF	1	500	300	19
Seitenteile	MDF	2	500	100	19
Auszugstablär	MDF	1	450	198	19
Frontstück	MDF	1	214	96	19
Auszug Merz		1	450		

Rahme mit verjüngtem Fries

Vorarbeiten und Arbeiten von Hand

- Reissen	
- Zusammenbauen	

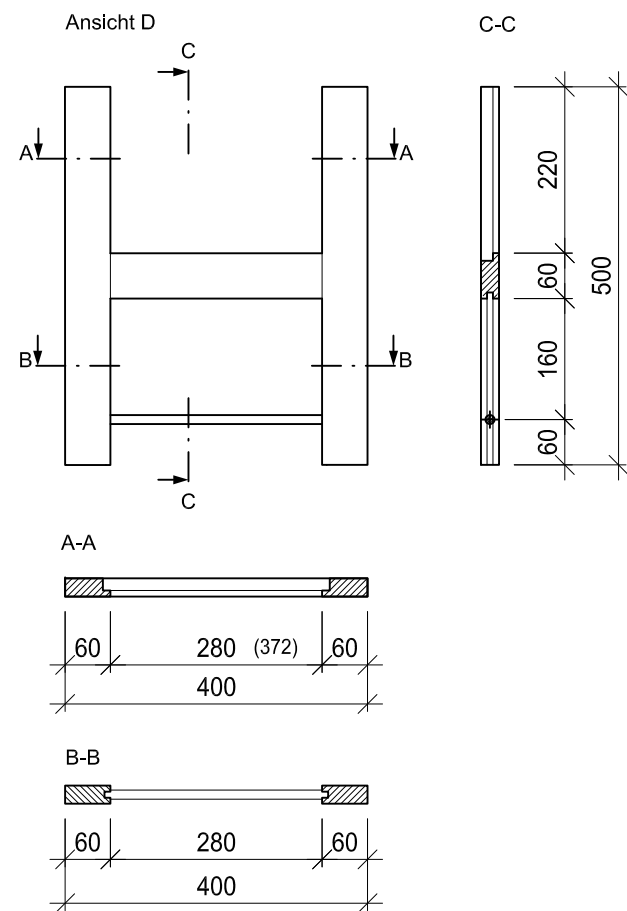
Arbeiten mit Handmaschinen

-	

Arbeiten mit stationären Maschinen

- Langlochbohrmaschine A	
- (Kettenstemmer)	
- Kehlmaschine A	

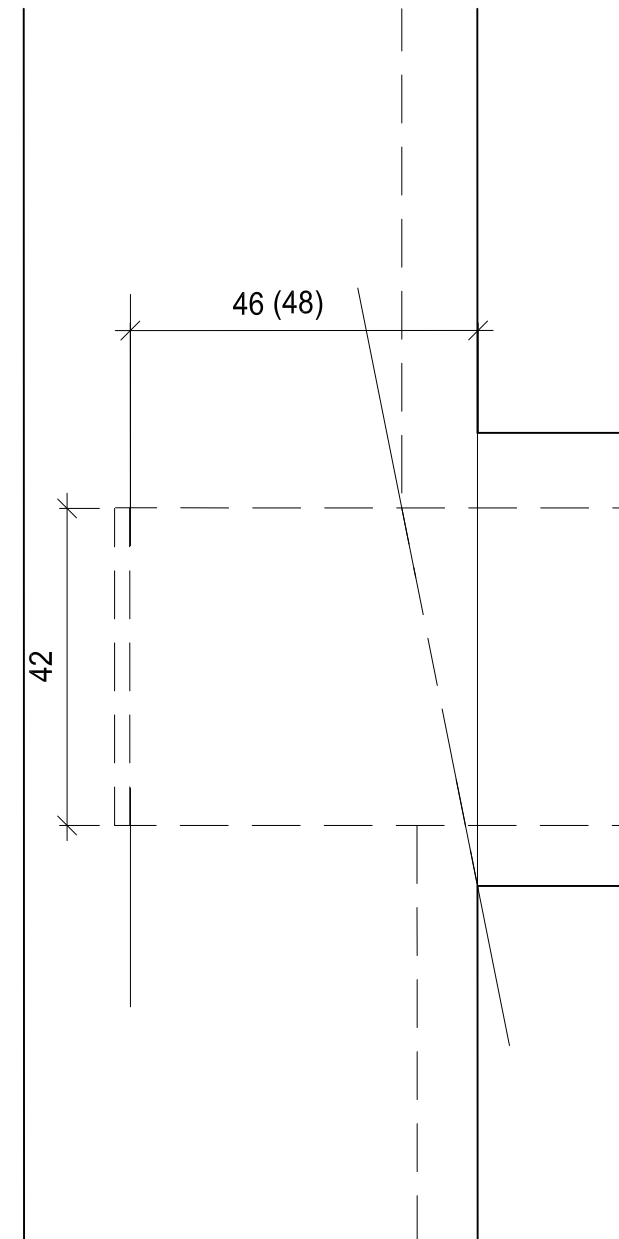
Werkstoffliste	Mat.	Stk.	Länge	Breite	Dicke
Fries aufrecht	L/N	2	500	60	24
Fries quer	L/N	1	372	60	24
Dübelstab	BU	1	310	Ø 12	



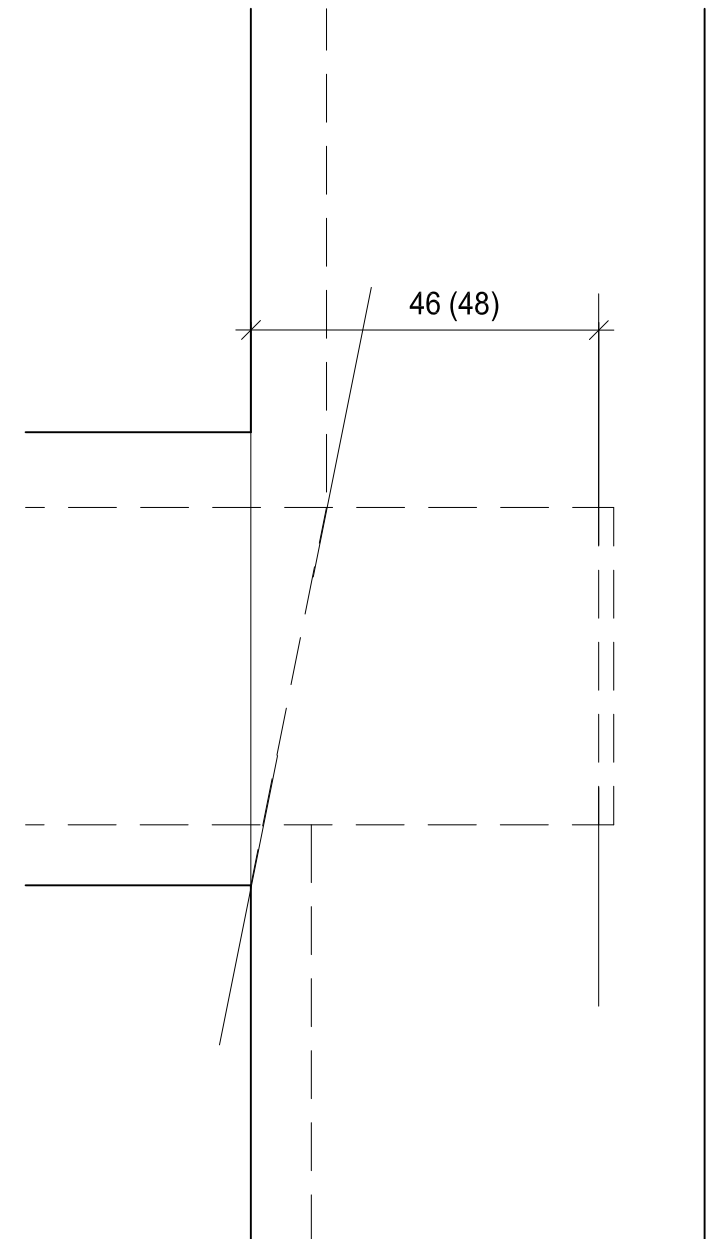
Arbeiten

Bank	Reissen (ohne Bewertung)
Langlochb. A / Kettenst.	Zapfenlöcher erstellen
Langlochbohrmaschine A	Dübellöcher bohren
Kehlmaschine A	Zapfen fräsen
Kehlmaschine A	Fälzen (ausfahren!)
Kehlmaschine A	Nuten
Bank	Zusammenbauen
	Kein Verputzen
	Kein Verleimen

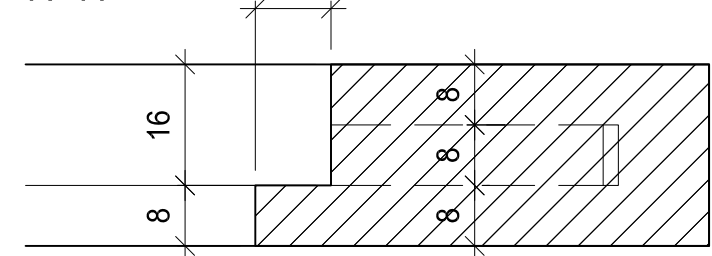
Ansicht D



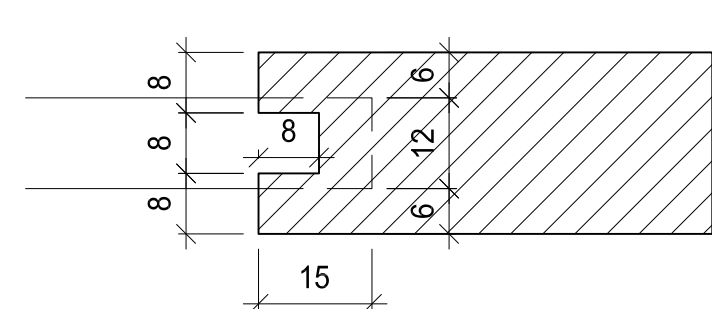
Ansicht D



A - A



B - B



Deckenfragment mit eingeschnittenen Stäben

Vorarbeiten und Arbeiten von Hand

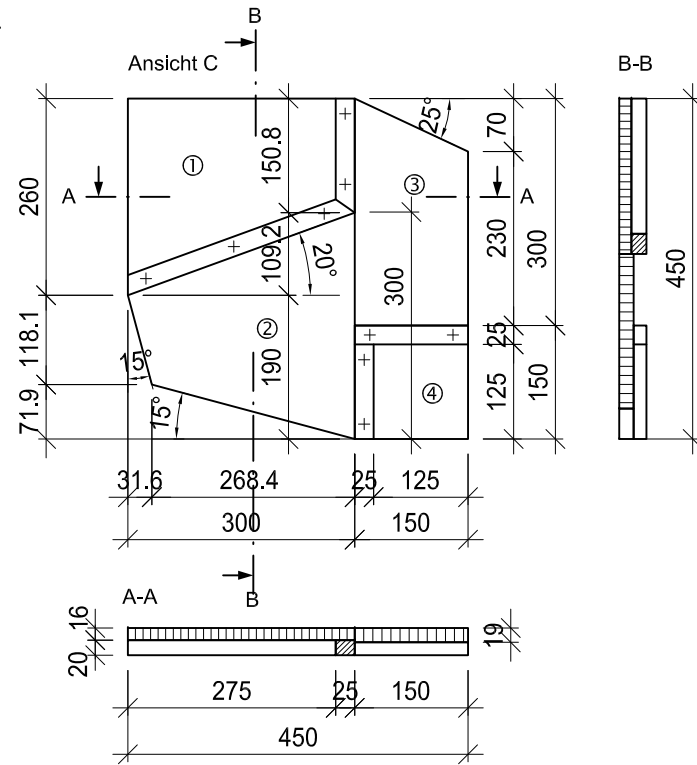
- Reissen	
- Verleimen	
- Schleifen, verputzen	

Arbeiten mit Handmaschinen

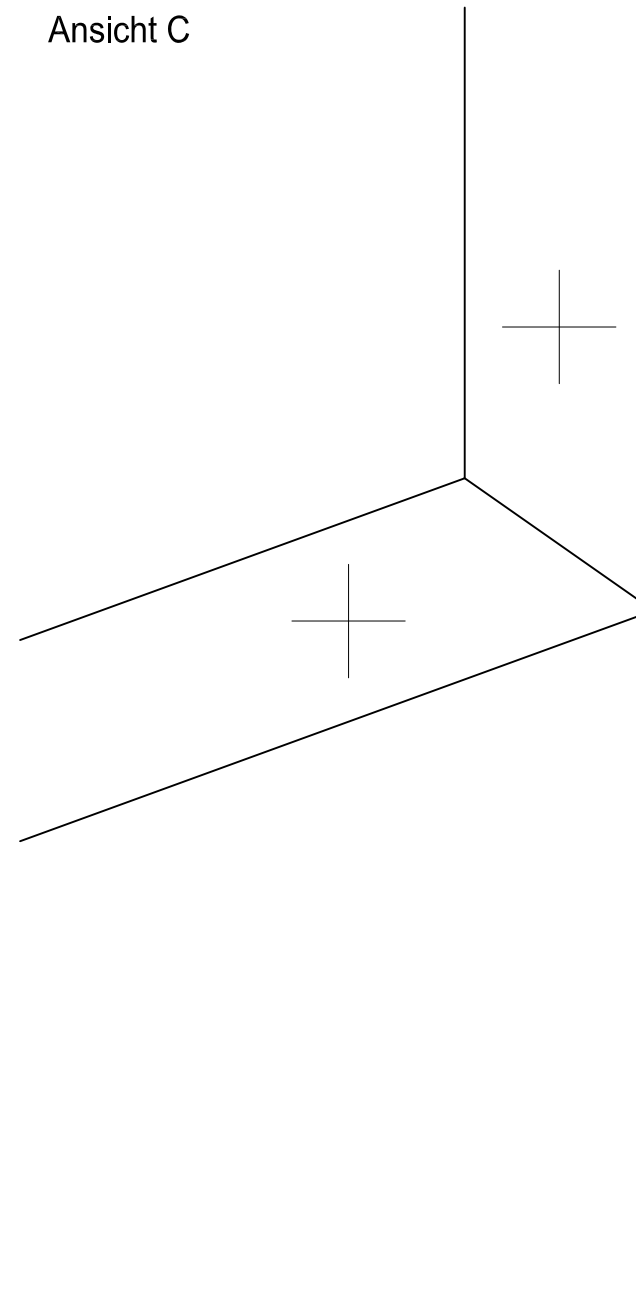
- Kippsäge	
- Lamello	

Arbeiten mit stationären Maschinen

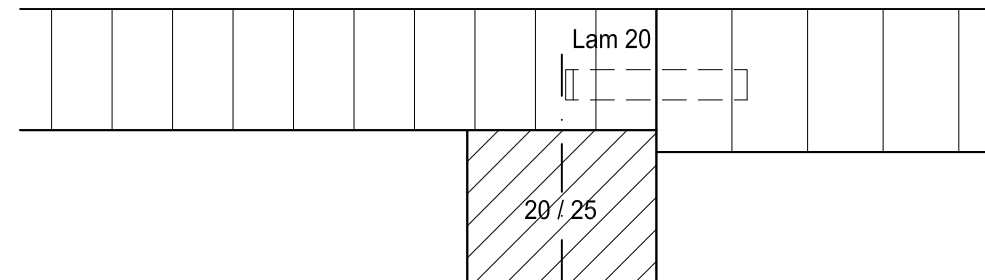
- Kreissäge B	



Ansicht C



A - A



Lks 3,5 / 30

Arbeiten

Bank	Reissen (ohne Bewertung)
Kreissäge B	Teile zuschneiden
Lamello	Teile verbinden
Kippsäge	Stäbe ablängen / gehren
Bank	Verleimen
	(vorgängig dem Experten zeigen!)
Bank	Stäbe anschrauben
Bank	Verputzen, schleifen

Werkstoffliste	Mat.	Stk.	Länge	Breite	Dicke
Platte 1	MDF	1	300	260	16
Platte 2	MDF	1	300	300	19
Platte 3	MDF	1	150	300	19
Platte 4	MDF	1	150	150	16
Leiste	L/N	1	1000	25	20
Linsenkopf-Schrauben		9	30		



Praktische Arbeiten

Grundlegende Berufsarbeiten (Teilprüfung)
6. Semester

Verband Schweizerischer Schreinermeister
und Möbelfabrikanten

Freigabe März 2009

Aufgaben-Nr.: 07a_P.6

Massstab: 1:10 / 1:1

Plangrösse: 420 x 297

Datum: 12.1.2007

Gezeichnet: ps

zusammengesetzte Furnierfläche

Vorarbeiten und Arbeiten von Hand

- Reissen	
- Furnier zusammensetzen	
- Furnier bündig machen	
- Schleifen, verputzen	

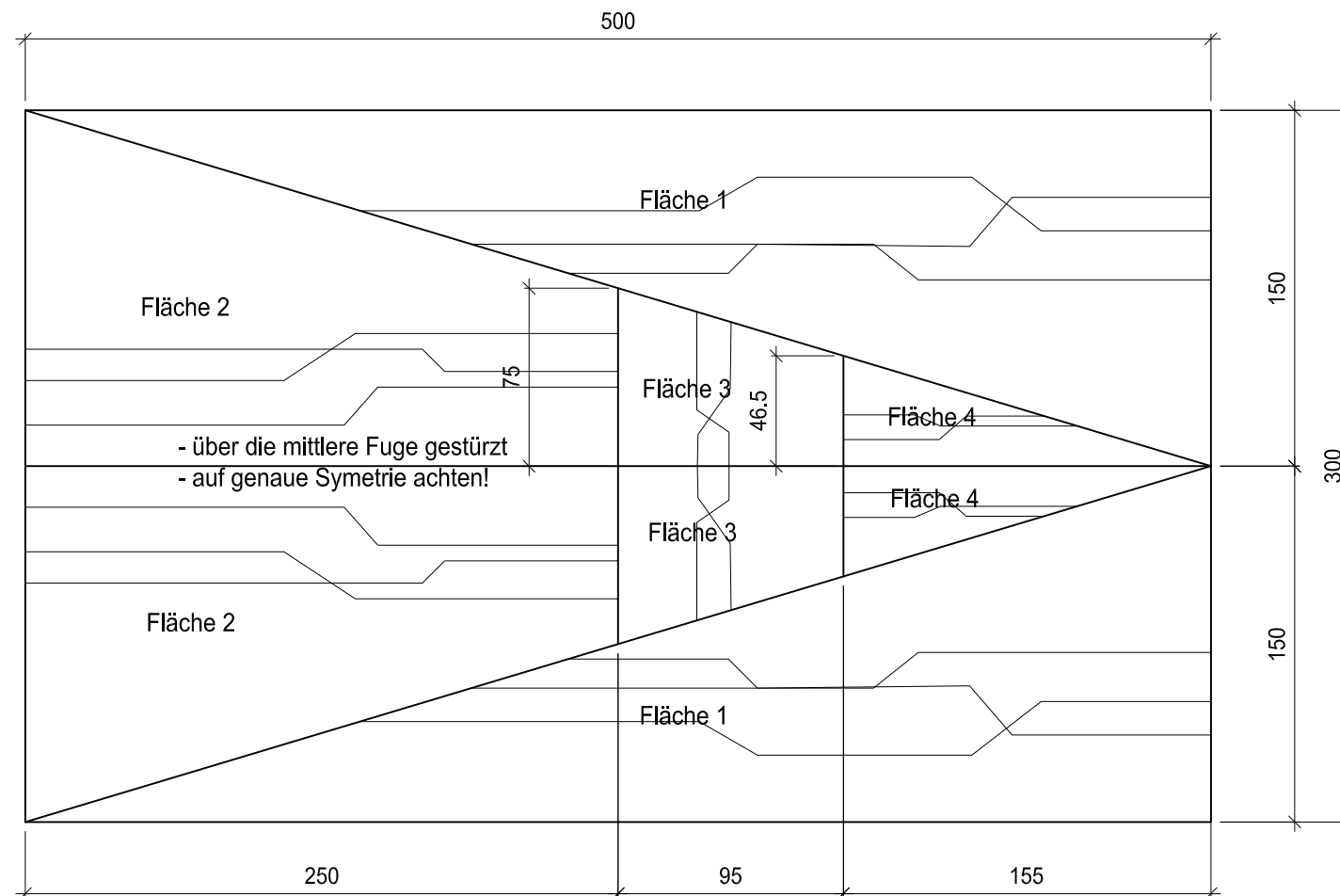
Arbeiten mit Handmaschinen

-	

Arbeiten mit stationären Maschinen

- Furnierfräse	
- Furnierpresse	
- Striebig	
- Langband- oder Breitbandschleifmaschine	

Detailansicht



Werkstoffliste	Mat.	Stk.	Länge	Breite	Dicke
Grundplatte	MDF	1	500	300	19
Fläche 1 dunkel	Laubh.	2	500	150	
Fläche 2 hell	Laubh.	2	250	150	
Fläche 3 dunkel	Laubh.	2	75	95	
Fläche 4 hell	Laubh.	2	155	47	
Blindfurnier	Blind	1	500	300	

Arbeiten

Bank	Reissen (ohne Bewertung)
Furnierfügemaschine	Furnier zuschneiden
Bank	Furnier zusammensetzen
Furnierpresse	Leim auftragen, pressen
Bank	Furnier bündig machen
Striebig	Formatschnitt
Lang-/Breitbandschleifm.	Oberflächen schleifen
Bank	Verputzen, schleifen

Sitzfläche mit überschobenen Stäben

Vorarbeiten und Arbeiten von Hand

- Reissen	
- Sägen (Japan-, Absetz- oder Feinsäge)	

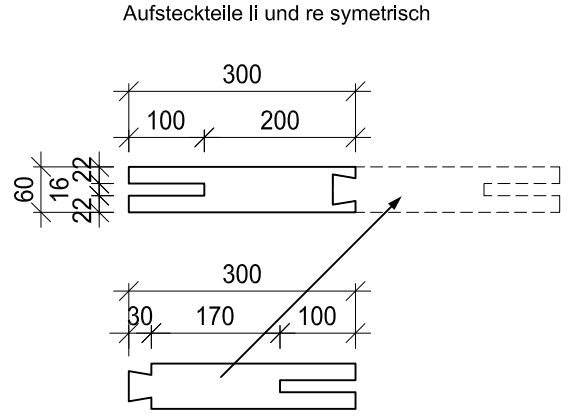
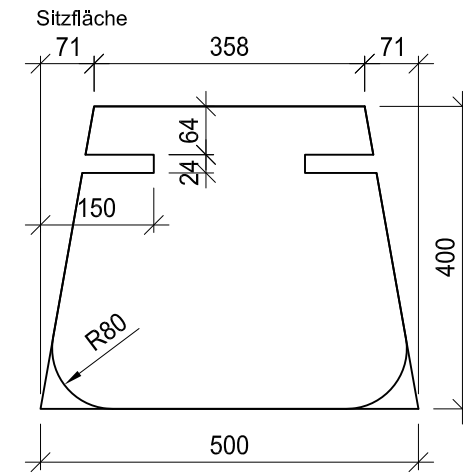
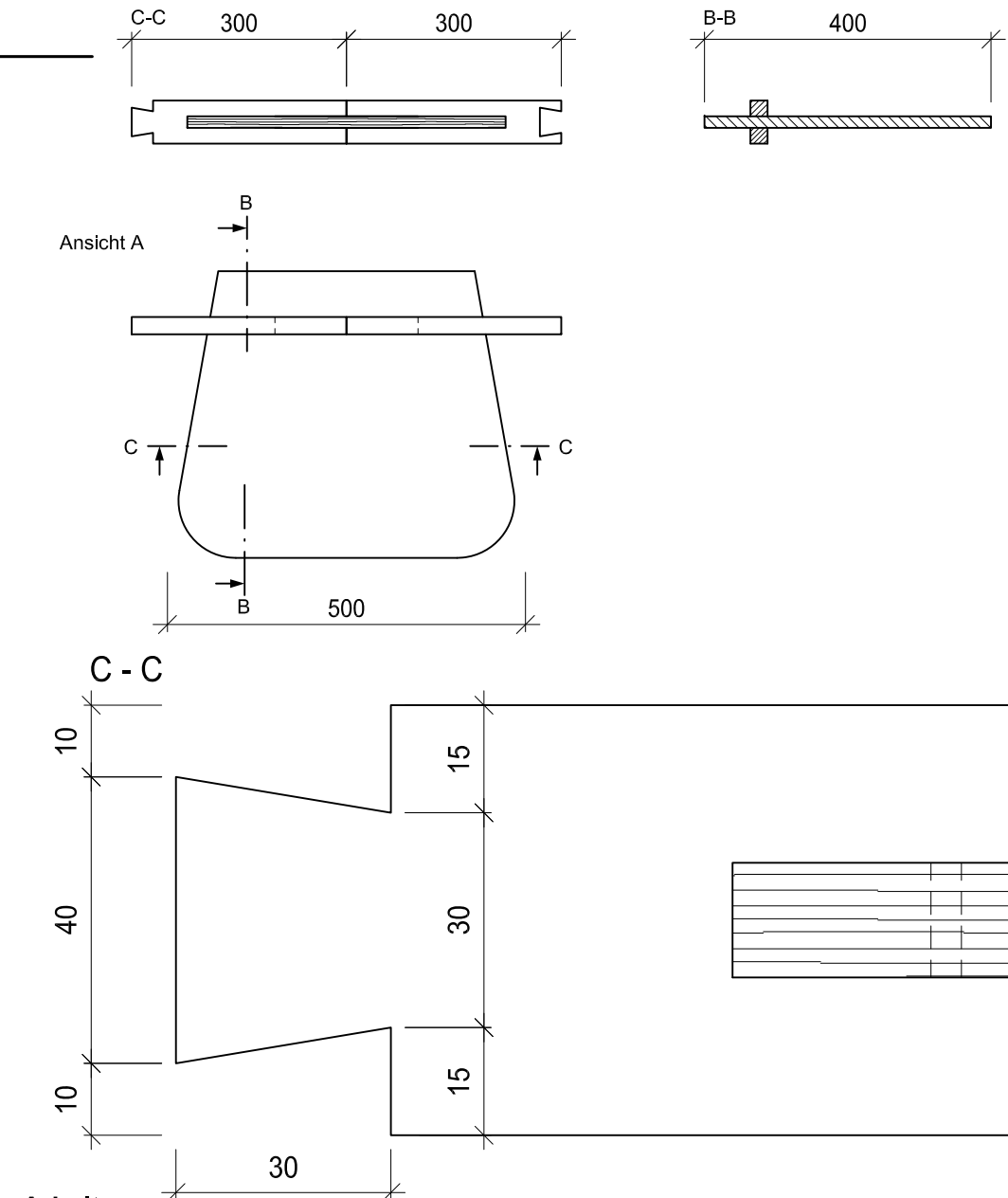
Arbeiten mit Handmaschinen

-	

Arbeiten mit stationären Maschinen

- Bandsäge	

Werkstoffliste	Mat.	Stk.	Länge	Breite	Dicke
Sitzfläche	Nadelh.	1	500	400	16
Aufsteckteile	Laubh.	2	300	60	24



Arbeiten	
Bank	Reissen (ohne Bewertung)
Bank (Handsäge)	Schwalbenschwanz sägen
Bandsäge	Teile schneiden
	Kein Verputzen
	Kein verleimen



Praktische Arbeiten
 Grundlegende Berufsarbeiten (Teilprüfung)
 6. Semester
 Verband Schweizerischer Schreinermeister
 und Möbelfabrikanten

Freigabe März 2009

Aufgaben-Nr.:	07a_P.8
Massstab:	1:10 / 1:1
Plangrösse:	420 x 297
Datum:	12.1.2007
Gezeichnet:	ps

Fensterladen-Fragment

Vorarbeiten und Arbeiten von Hand

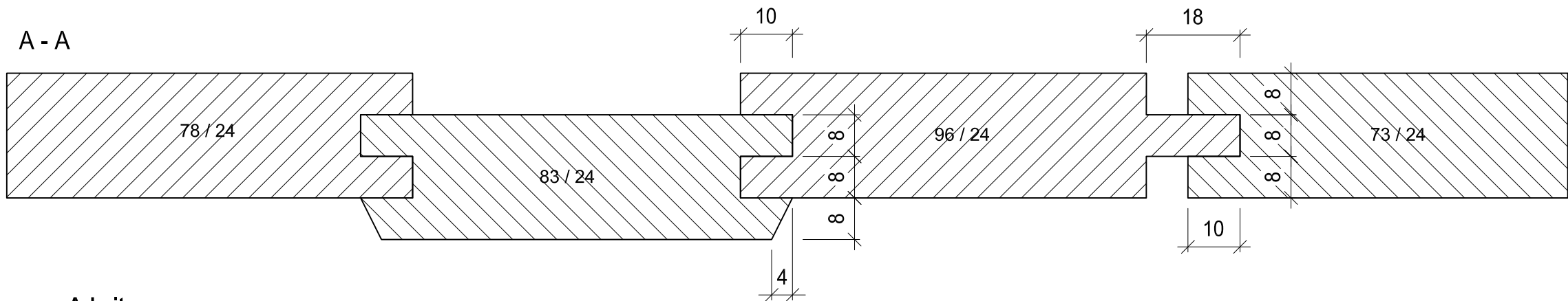
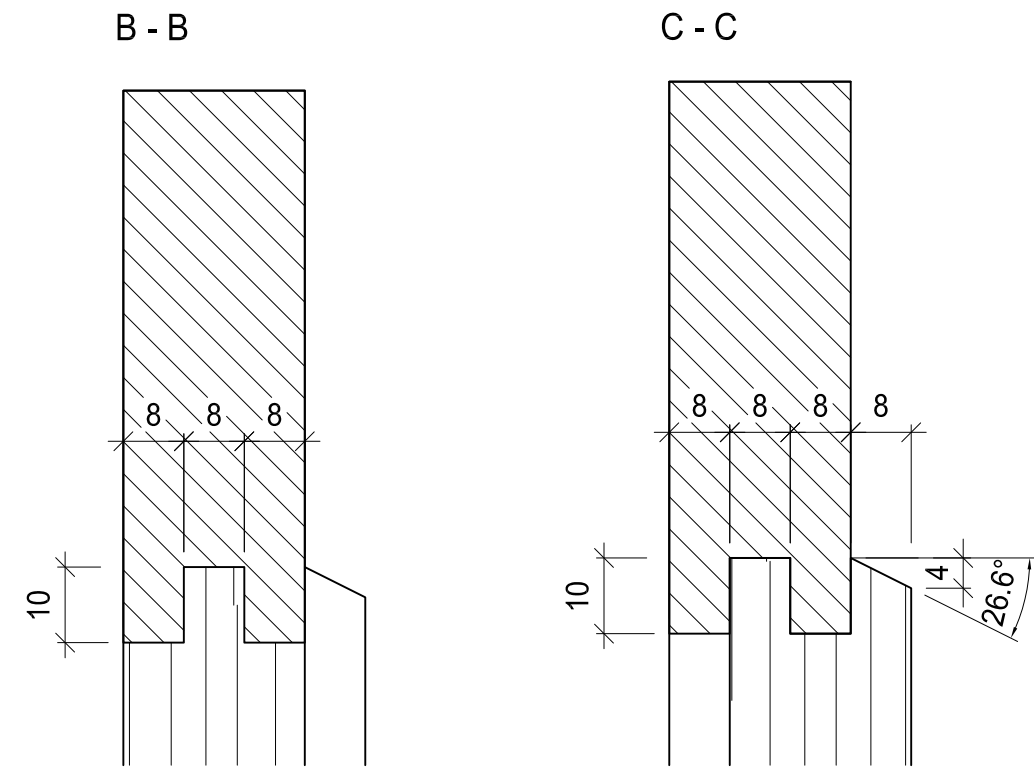
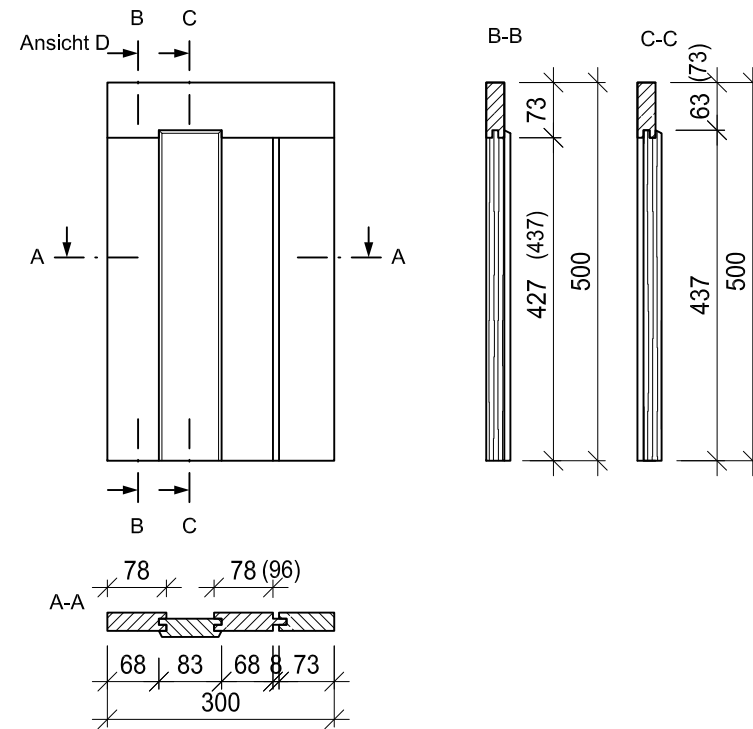
- Zusammenzeichnen	
- Reissen	

Arbeiten mit Handmaschinen

-	

Arbeiten mit stationären Maschinen

- Kehlmaschine B	



Arbeiten

Bank	Reissen (ohne Bewertung)
Kehlmaschine B	Fälze, Nuten und Fase
	Kein Verputzen
	Kein Verleimen

Werkstoffliste	Mat.	Stk.	Länge	Breite	Dicke
Fries links	Nadelh.	1	437	78	24
Fries mitte links	Nadelh.	1	437	83	24
Fries mitte re	Nadelh.	1	437	96	24
Fries rechts	Nadelh.	1	437	73	24
Fries oben	Nadelh.	1	300	73	24



Praktische Arbeiten

Grundlegende Berufsarbeiten (Teilprüfung)
6. Semester

Verband Schweizerischer Schreinermeister
und Möbelfabrikanten

Freigabe März 2009

Aufgaben-Nr.:	07_P.9
Massstab:	1:10 / 1:1
Plangrösse:	420 x 297
Datum:	12.1.2007
Gezeichnet:	ps

Schrankseite mit Rolladennut und Tasche

Vorarbeiten und Arbeiten von Hand

- Reissen	

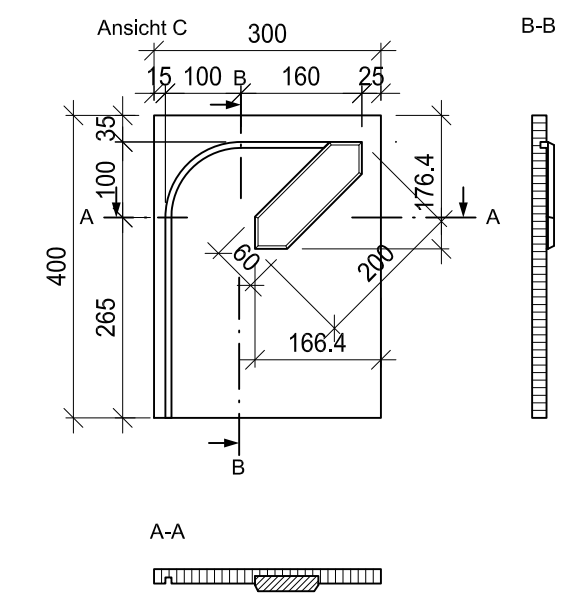
Arbeiten mit Handmaschinen

- Oberfräse	
- Kippsäge	

Arbeiten mit stationären Maschinen

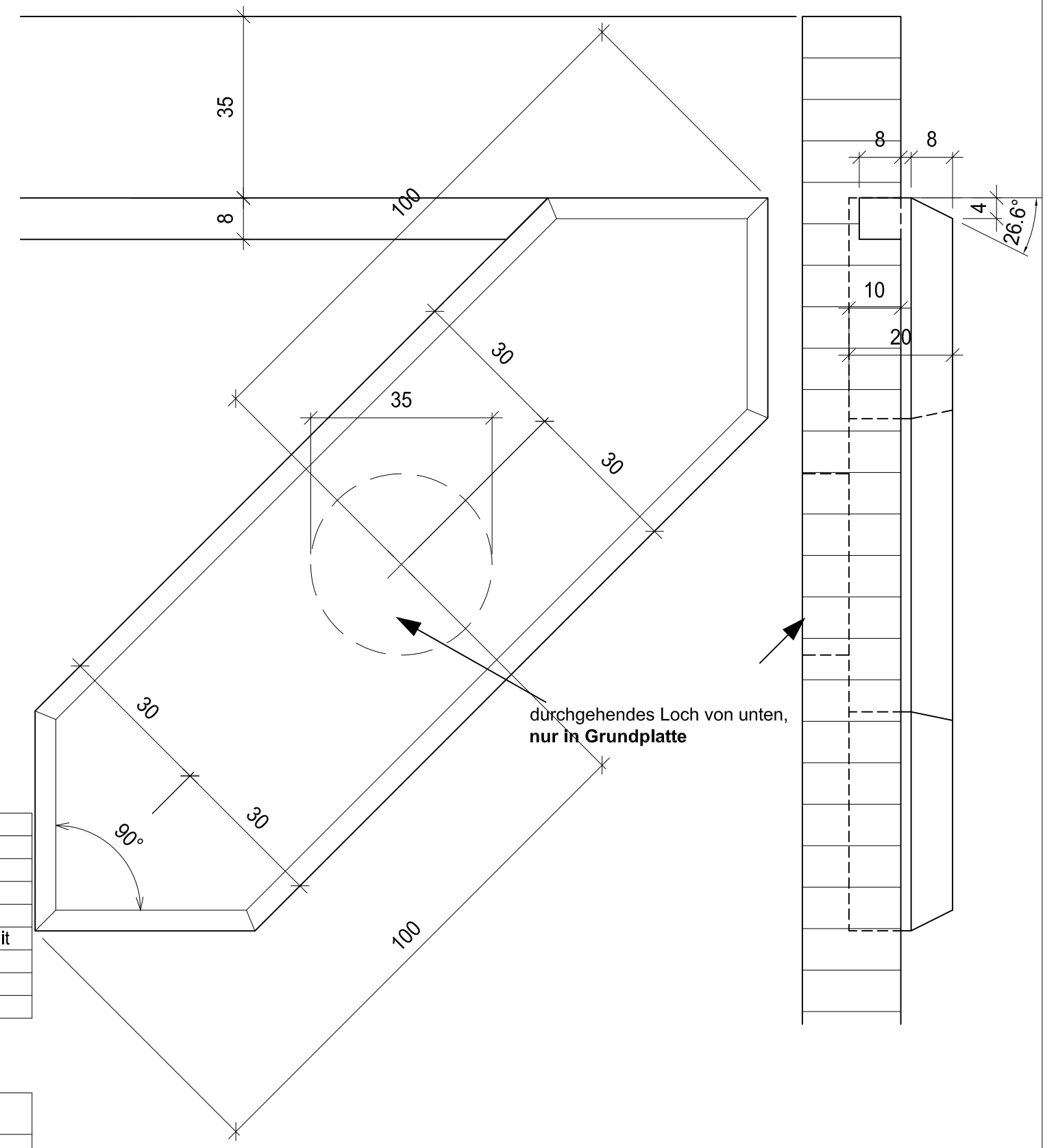
- Ständerbohrmaschine	

Werkstoffliste	Mat.	Stk.	Länge	Breite	Dicke
Grundplatte	MDF	1	400	300	19
Holzteil	Laubh.	1	200	60	20



Ansicht C

B - B



Arbeiten

Bank	Reissen (ohne Bewertung)
Kippsäge	Abgeschrägtes Holzteil
Ständerbohrmaschine	Durchgehendes Loch
Oberfräse	Tasche und Nut
Bank	Tasche nachbearbeiten
Bank	Fase an abgeschrägtem Holzteil mit Handhobel
Bank	Verputzen, schleifen



Praktische Arbeiten
 Grundlegende Berufsarbeiten (Teilprüfung)
 6. Semester
 Verband Schweizerischer Schreinermeister
 und Möbelfabrikanten

Freigabe März 2009

Aufgaben-Nr.:	07a_P.10
Massstab:	1:10 / 1:1
Plangrösse:	420 x 297
Datum:	12.1.2007
Gezeichnet:	ps